



**ASOCIACION VENEZOLANA DE EXPORTADORES**



# I CONGRESO PORTUARIO NACIONAL

**Lic. Francisco Mendoza**

Presidente de la Asociación Venezolana de Exportadores

Puerto La Cruz, 02 de Mayo de 2005



**ASOCIACION VENEZOLANA DE EXPORTADORES**

---

# **PUERTOS VENEZOLANOS VS PUERTOS EXTRANJEROS**



## ASOCIACION VENEZOLANA DE EXPORTADORES

### EQUIPOS PORTUARIOS

<b>EQUIPO</b>	<b>VENEZUELA</b> (Puerto Cabello)	<b>COLOMBIA</b> (Puerto de Cartagena)	<b>ARGENTINA</b> (Puerto de Buenos Aires)	<b>ECUADOR</b> (Puerto de Guayaquil)	<b>PANAMA</b> (Puerto de Colon)	<b>JAMAICA</b> (Puerto de Kingston)
Grúas Móviles	12	2	7	6	10	6
Grúas Pórtico	X	2	6	1	5	3
Grúas Post Panamax	X	2	3	2	5	3
Transportador de contenedores	1	6	10	2	8	2

Fuente: Información Oficial de los Respectivos Puertos



**ASOCIACION VENEZOLANA DE EXPORTADORES**

## **MOVIMIENTO DE CONTENEDORES**

<b>PUERTO</b>	<b>MOVIMIENTO ANUAL DE TEU'S</b>	<b>AÑO</b>
<b>VENEZUELA</b> (Puerto Cabello)	200.000	2003
<b>COLOMBIA</b> (Puerto de Cartagena)	950.000	2004
<b>ARGENTINA</b> (Puerto de Buenos Aires)	800.000	2004
<b>ECUADOR</b> (Puerto de Guayaquil)	468.261	2003
<b>PANAMA</b> (Puerto de Manzanillo)	1.000.000	2003
<b>JAMAICA</b> (Puerto de Kingston)	1.356.034	2004



**ASOCIACION VENEZOLANA DE EXPORTADORES**

## **TARIFAS PORTUARIAS**

<b>PUERTO</b>	<b>CONTENEDORES</b>
<b>VENEZUELA</b> (Puerto Cabello)	(40) 45 USD por TM
<b>COLOMBIA</b> (Puerto de Cartagena)	(40) 105 por Unidad

Fuente: Información Oficial de los Respectivos Puertos



**ASOCIACION VENEZOLANA DE EXPORTADORES**

# **CARACTERISTICAS DE LOS PUERTOS VENEZOLANOS**



ASOCIACION VENEZOLANA DE EXPORTADORES

## PRINCIPALES PUERTOS VENEZOLANOS

Volumen de Comercio Internacional  
(Enero – Mayo de 2005)

- **Puerto Cabello**

Exportaciones: 380 millones de USD

Importaciones: 1.346 millones de USD

- **Puerto de la Guaira**

Exportaciones: 35 millones de USD

Importaciones: 890 millones de USD

- **Puerto de Guanta**

Exportaciones: 501 millones de USD

Importaciones: 219 millones de USD

- **Puerto de Maracaibo**

Exportaciones: 168 millones de USD

Importaciones: 353 millones de USD

**Fuente:** Instituto Nacional de Estadística



### PUERTO DE LA GUAIRA

- Segundo puerto más importante del país en términos de volumen de carga
- Buques al día: 4 – 5 Unidades
- Promedio de horas (tiempo en muelle) 14.45
- Muelles: 25
- Área de Almacenes: 68.730 MTS<sup>2</sup>
- SIDUNEA (Aduana Automatizada)



CARGA MOVILIZADA	2005
Carga General	47.749 TM
Carga Granel	95.136 TM
Unidades de contenedores con carga	24.163
Unidades de contenedores sin carga	20.437

Fuente: Puerto de la Guaira





## PUERTO DE LA GUAIRA

### REGIMEN TARIFARIO DEL PUERTO DE LA GUAIRA

BUQUES	TARIFA POR DÍA
Mayores de 10 TRB	0,80 USD
Amarrados a Boya	5,00 USD

Uso de Superficie del Muelle e Instalaciones	Unidad	Tarifa por día
Pasajero	Por persona	1,50 USD
Carga General Suelta	Por tonelada	1,65 USD

Carga a Granel	Unidad	Tarifa
Agrícola (Sólida y Líquida)	Por tonelada	0,65 USD
Mineral (Sólida y Líquida)	Por tonelada	0,90 USD

Carga Containerizada	Tarifa
De 20" y 40 " más Llenos, Bastidores, y Trailers	40,00 USD
De 20" y 40 " más Vacíos, Bastidores, y Trailers	5,00 USD



Fuente: Puerto de la Guaira



### PUERTO DE MARACAIBO

- SIDUNEA
- 1.500 mts. de muelle con capacidad para atracar buques con calado de hasta 12 mts.
- Silos verticales de 24 celdas y de 16 entreceldas con sistemas automatizado de descarga.
- Capacidad para 30 mil TM de almacenamiento de granos
- Sistema de Higiene y seguridad industrial apegado a normas internacionales

<b>COMPARATIVO DE CARGA MOVILIZADA</b>				
<b>1999 - 2002</b>				
<b>(Expresado en Toneladas Métricas)</b>				
	<b>1999</b>	<b>2000</b>	<b>2001</b>	<b>2002</b>
<b>Importacion</b>	818.041	1.108.342	1.101.208	765.863
<b>Exportacion</b>	237.191	180.612	136.513	76.394
<b>Cabotaje</b>	12.894	40.970	12.566	333
<b>Total carga</b>	<b>1.068.126</b>	<b>1.329.924</b>	<b>1.250.287</b>	<b>842.590</b>
	<b>1.999</b>	<b>2.000</b>	<b>2.001</b>	<b>2.002</b>
<b>Carga Granel</b>	563.697	762.972	670.799	536.362
<b>Carga Suelta</b>	316.698	316.130	261.687	116.714
<b>Contenedores</b>	187.731	250.822	317.800	189.514
<b>Total</b>	<b>1.068.126</b>	<b>1.329.924</b>	<b>1.250.287</b>	<b>842.590</b>





## **PUERTO DE MARACAIBO**

### **REGIMEN TARIFARIO DEL PUERTO DE MARACAIBO**

<b>BUQUES</b>	<b>TARIFA POR DÍA</b>
Carga General por TM	2 USD
Carga a Granel por TM	1,00 USD
Contenedores llenos de 20"	42,00 USD
Contenedores llenos de 40"	49,00 USD
Contenedores vacíos de 20"	06,00 USD
Contenedores vacíos de 40"	06,00 USD



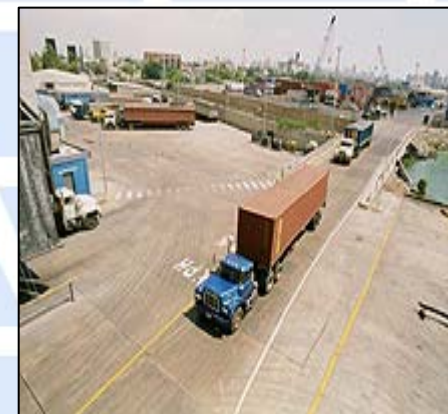
### **PRINCIPALES PRODUCTOS MOVILIZADOS**

#### **Importación**

Los principales productos movilizados son: Trigo, maíz, soya, mercancía, tubería, cebada, suministro petrolero, leche en polvo completa, hierro, químicos, papel periódico, accesorios para baño, sal, nitrato de amonio, cereal premezclado, lodo para taladro, resinas sintéticas, entre otros

#### **Exportación**

Los principales productos exportados son: Cemento, policloruro de vinilo, polietileno, camarones, asfalto, ceniza de vanadium, tubería, suministros petroleros, ploricloreto, químicos, pieles, unidades automotoras, entre otras.





**ASOCIACION VENEZOLANA DE EXPORTADORES**

## **PUERTO CABELLO**

### **REGIMEN TARIFARIO DE PUERTO CABELLO**

#### **Arriba o Fondeo**

Naves Mayores de 100 TRB (0.04 USD)  
Naves Menores de 100 TRB (Excento)  
Remolcadores en Operaciones (25 USD)

#### **Canal de Acceso**

Naves Mayores de 100 TRB (0.05 USD)  
Naves Menores de 100 TRB (Excento)  
Remolcadores En Operaciones 25 USD

#### **Carga a Granel**

Dólar: 1.0 USD por TM

#### **Carga General**

Dólar: 1.75 USD por TM

#### **Contenedores Llenos**

Dólar: 45.0 USD por TM

#### **Contenedores Vacíos**

Base: Unidad  
Dólar: 6.0 USD

#### **Muellaje**

Naves Mayores de 100 TRB (3.0 US\$ por Metro de Eslora por Periodos de 12 horas)  
Naves Menores de 100 TRB (5.0 US\$ por Nave por Periodos de 12 horas)  
Remolcadores En Operaciones (0.3 US\$ por Metro de Eslora por Periodos de 12 horas)





## ASOCIACION VENEZOLANA DE EXPORTADORES

### EQUIPOS EMPLEADOS

#### **GRUAS MOVILES**

Capacidad: 8.5 – 300 Toneladas

Total 12



#### **GRUAS PORTICO DE PATIO**

Capacidad: 40 Toneladas

Total: 5



#### **TOP LIFTERS**

Capacidad: 2 – 45 Toneladas

Total: 64





## ASOCIACION VENEZOLANA DE EXPORTADORES

### EQUIPOS EMPLEADOS

#### **REACH STACKERS**

Capacidad: 2 – 60 Toneladas

Total 36



#### **TERMINAL TRUCKS**

Capacidad: 4 – 30 Unidades

Total 79



#### **TOMAS ELECTRICAS**

Capacidad: 12 - 98 Unidades

Total 296



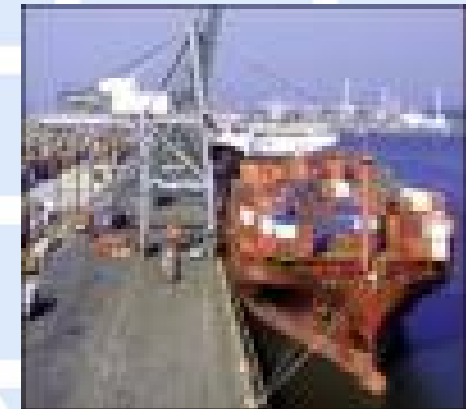


**ASOCIACION VENEZOLANA DE EXPORTADORES**

## **PUERTO DE GUANTA**

### **PRINCIPALES CARACTERISTICAS**

- Suministro de Combustible y agua con tuberías directas de los muelles
- Servicios de recolección de desechos sólidos y líquidos en buque
- Pesaje de carga
- Instalaciones para contenedores refrigerados.
- Estiba y Caleta, transporte terrestre
- Acopio.
- Almacenaje





## ASOCIACION VENEZOLANA DE EXPORTADORES

### REGIMEN TARIFARIO DEL PUERTO DE GUANTA

#### **Derecho de Arribo:**

- USD 0,05 por TRB
- Naves de Cabotaje: 50% de esta tarifa = USD 0,025
- Naves pesqueras con puerto base en el estado Anzoátegui: 30% de la tarifa (USD 0,015)

#### **Uso de muelles:**

Los buques que efectúen o no operaciones, pagaran equivalente en moneda nacional (Bs.) hasta las primeras doce (12) horas, la cantidad de USD 0,08 por tonelada de registro bruto, por hora de uso efectivo de los muelles, pasado este primer período de 12 horas comenzará a contar a razón de USD 0,08 por período de 12 horas.

#### **Uso de la superficie de muelles:**

- Carga general: (aplicable a toda carga menor o igual a 49 TM): USD 1,75 por TM Métrica
- Carga a granel de granos, cereales y similares: USD 0,80 por tonelada métrica
- Carga a granel de minerales, químicos y similares: USD 1,50 por TM
- Carga a granel líquida: (incluye petróleo y sus derivados): USD 1,75 por TM

#### **Contenedores:**

- Contenedores llenos 20': USD 30,00 por unidad
- Contenedores llenos 40': USD 45,00 por unidad
- Contenedores llenos de más de 40': USD 45,00 por unidad
- Contenedores vacíos 20': USD 6,00 por unidad
- Contenedores vacíos 40': USD 8,00 por unidad
- Contenedores vacíos de más de 40': USD 10,00 por unidad





**ASOCIACION VENEZOLANA DE EXPORTADORES**

---

# **CARACTERISTICAS DE LOS PUERTOS EXTRANJEROS**



**ASOCIACION VENEZOLANA DE EXPORTADORES**

## **PUERTO DE CARTAGENA (COLOMBIA)**

### **CARACTERISTICAS GENERALES DEL PUERTO DE CARTAGENA**

El Terminal de contenedores de la Sociedad Portuaria de Cartagena, cuenta con una infraestructura que le permite atender barcos de 5.000 TEUs y capacidad para movilizar 1 200.000 TEUs.

Se prestan servicios a naves portacontenedores y carga general:

Disponibilidad de ocho (8) muelles

- Dos (2) atracaderos para buques Roll On - Roll Off
- Profundidad de 45'
- Posibilidad para atender portacontenedores tipo Post-Panamax
- Servicio de atención permanente a las naves 24 horas al día, 365 días del año
- Almacenajes en áreas cubiertas. El terminal cuenta con un cobertizo y cinco bodegas con un área total cubierta de 28.000 metros cuadrados
- Centros Logísticos de Distribución





## ASOCIACION VENEZOLANA DE EXPORTADORES

### EQUIPOS EMPLEADOS

Cantidad	Equipo	Capacidad por Unidad (Ton)
2	Grúas Post Pánamax	40
2	Grúas Móvil	100
4	Rubber Tired Gantry Cranes RTG's	40
14	Reach Stackers	45
7	Giant Front	35
6	Empty Containers	9
78	Trucks Cams	35
20	Plataformas de 45'	35
63	Plataformas de 40' "Corner less" y "normales"	35
6	Top Lifter 15500	7
6	Top Lifter 6000 Diesel	3
4	Electrical Top Lifter 4500	2.5
2	Electrical Top Lifter 5000	2.5

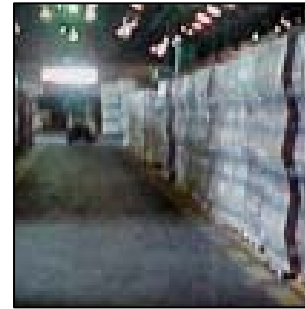


## ASOCIACION VENEZOLANA DE EXPORTADORES

### BODEGAS Y PATIOS



CARGA DE IMPORTACION



CARGA DE EXPORTACION

### REGIMEN TARIFARIO DEL PUERTO DE CARTAGENA

DESCRIPCIÓN	TARIFA USD
Contenedores 20' U Carga Normal	75,00
Contenedores 40' U Carga Normal	105,00
Carga suelta normal, tonelada peso	4,50
Carga granel, tonelada peso	4,00
Vehículos menores a 20 metros cúbicos/ U	58,00
Vehículos entre 20 y 40 metros cúbicos / U	76,00
Vehículos más 40 metros cúbicos / U	140,00



## ASOCIACION VENEZOLANA DE EXPORTADORES

# PUERTO DE GUAYAQUIL (ECUADOR)

El Puerto Marítimo de Guayaquil tiene una infraestructura moderna que le permite brindar servicios a todo tipo de naves, así como manipular y almacenar contenedores o cualquier tipo de carga seca o refrigerada.

### Las principales características del puerto son las siguientes:

- Área total del puerto: 200 hectáreas.
- Longitud total del área de los muelles: 1.625 mtrs.

### CARGA GENERAL:

- Número de atracaderos : 5 muelles
- Longitud total : 925 mtrs.
- Ancho del delantal del muelle: 30 mtrs.
- Bodegas de primera línea : 4
- Bodegas de segunda línea : 20
- Bodegas de carga peligrosa : 4

### TERMINAL DE CONTENEDORES:

- Número de atracaderos : 3
- Muelles Longitud total : 555 mtrs.
- Ancho del delantal del muelle: 30 mtrs.
- Módulos de almacenamiento de contenedores : 4 para 7.500 teus
- Bodegas para consolidación y desconsolidación de mercaderías : 3 de 7.200 m<sup>2</sup> c/u.
- Grúa de pórtico de 40 tons. : 1 grúa Terminales de contenedores : 2
- Transportadores de contenedores (Transtainer) : 2





**ASOCIACION VENEZOLANA DE EXPORTADORES**

## **PUERTO DE BUENOS AIRES (ARGENTINA)**

El Puerto de Buenos Aires es el principal puerto del país, participando en el 40% del comercio exterior argentino estando en condiciones de aumentar esa participación.

- A través de sus muelles y Terminales circula un volumen superior a los 800.000 Teus al año
- El Puerto de Buenos Aires se encuentra dividido en cinco terminales de carga general
- Cuenta con una terminal de Cereales con una capacidad de 170.000 toneladas métricas
- El área ocupada por las cinco terminales de carga general es de aproximadamente 92 has, contando con un total de 5.600 mts. de longitud de muelles y 23 sitios de atraque para buques con eslora superior a los 180 mts.
- Las profundidades a pie de muelle y en el canal de pasaje son de 9,75 mts. referidas al cero local, con un nivel medio del río de 0,80 mts.
- La capacidad máxima teórica es de 1.200.000 TEUS, siendo que la capacidad ocupada alcanzó 530.000 TEUs.
- El equipamiento actual consiste en: Gruas Portainers: 10 unidades. Gruas Transtaiders: 16 unidades. Gruas Moviles: 7 unidades. Gruas Portico para Braek Bulk: 6 unidades.





**ASOCIACION VENEZOLANA DE EXPORTADORES**

---

# **VENTAJAS DE LOS PUERTOS VENEZOLANOS**



## ASOCIACION VENEZOLANA DE EXPORTADORES

La ubicación geográfica de los puertos venezolanos le brinda a nuestro país una importante ventaja dentro del contexto internacional

A través de los puertos venezolanos se tiene acceso directo con los mercados de los países del Grupo Andino, del Área del Caribe, Océano Atlántico, el Canal de Panamá, Sur de los Estados Unidos, Centroamérica y Europa.







ASOCIACION VENEZOLANA DE EXPORTADORES

## VENEZUELA: CENTRO DE DISTRIBUCION DEL SUR HACIA LOS PAÍSES DEL CARIBE





**ASOCIACION VENEZOLANA DE EXPORTADORES**

LES INVITAMOS A PARTICIPAR EN EL:



**IV CONGRESO  
VENEZOLANO DE EXPORTADORES**  
*Creando Conciencia exportadora*  
28 y 29 de Septiembre de 2005  
Hotel Tamanaco-Intercontinental. Caracas



**28 Y 29  
SEPTIEMBRE DE 2005**

**HOTEL TAMANACO  
INTERCONTINENTAL**

[www.avex.com.ve](http://www.avex.com.ve)

[congreso@avex.com.ve](mailto:congreso@avex.com.ve)



**ASOCIACION VENEZOLANA DE EXPORTADORES**

---



**GRACIAS**

CENTRO COMERCIAL CONGRESA, PISO 2,  
OFICINA 435, PRADOS DEL ESTE, CARACAS

TELEFONOS: (0212) 979.08.24 / 979.50.42

FAX: (0212) 979.45.42

E-MAIL: [infoavex@avex.com.ve](mailto:infoavex@avex.com.ve)

[www.avex.com.ve](http://www.avex.com.ve)