

FORO : TRANSPORTE TERRESTRE DE CARGA Y VIALIDAD. SITUACIÓN Y PERSPECTIVAS

OFERTA DE TRANSPORTE

EXPOSITOR : LUIS E. CÁRDENAS

Caracas, 13 de junio de 2006

CONTENIDO

LA CAMARA AUTOMOTRIZ DE VENEZUELA

METODO: LA ESTRUCTURA Y ESTRATEGIA EN EL SECTOR

LOS COMPETIDORES EN EL PAIS

EL PRODUCTO

EMPRESAS COMPETIDORAS

PROGRAMA DEL CAMION UTILITARIO

PRODUCCION Y VENTAS

LOS ACUERDOS, LAS IMPORTACIONES Y LOS CLIENTES

PROVEEDORES, INVERSIONES Y POLITICAS PUBLICAS

PERSPECTIVAS

LA CAMARA AUTOMOTRIZ DE VENEZUELA

LA CÁMARA AUTOMOTRIZ DE VENEZUELA

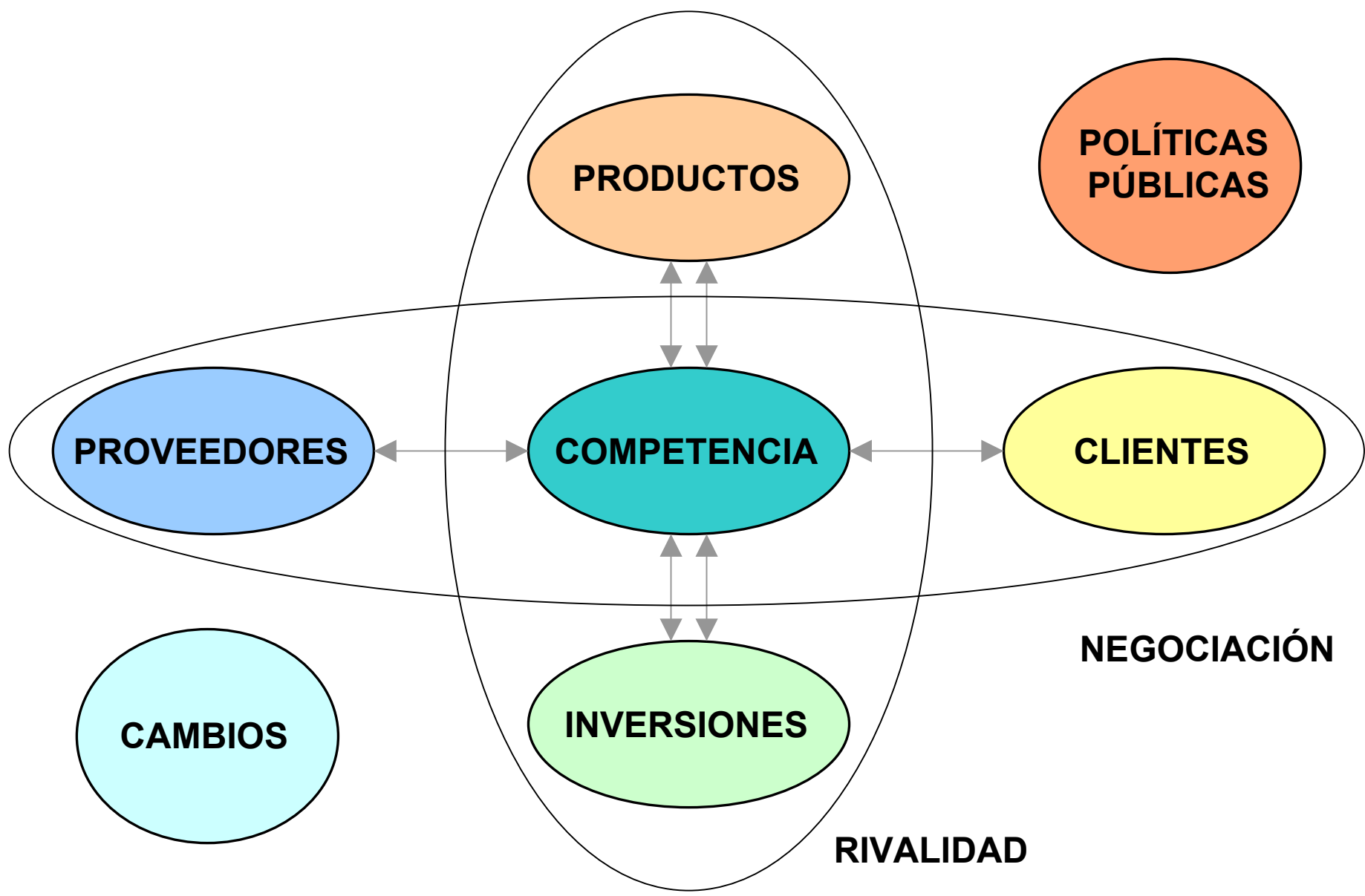
ES UNA ORGANIZACIÓN INDUSTRIAL FUNDADA EN 1987 (AGRUPA EL 99% DE LA PRODUCCIÓN NACIONAL).

REPRESENTA LOS LEGÍTIMOS INTERESES DE LA INDUSTRIA AUTOMOTRIZ.

PARA LOGRAR ESTOS FINES, PROMUEVE ESTUDIOS SOBRE EL DESARROLLO Y EVOLUCIÓN DEL SECTOR AUTOMOTOR. **PUBLICA LA EVOLUCION DE LA PRODUCCION Y LAS VENTAS DEL SECTOR.**

PARTICIPA EN EL DISEÑO DE LAS POLÍTICAS PÚBLICAS QUE RIGEN AL SECTOR. ESTAS NORMAS ESTÁN ORIENTADAS AL LOGRO DE LA CONFORMACIÓN DE UN MERCADO AMPLIADO EN LA COMUNIDAD ANDINA.

METODO: LA ESTRUCTURA Y ESTRATEGIA DEL SECTOR



LOS COMPETIDORES EN EL PAIS

EL PRODUCTO (CATEGORIAS DE VEHÍCULOS COMERCIALES)

COMERCIALES MEDIANOS : VEHÍCULOS DESTINADOS AL TRANSPORTE DE MERCANCIAS, CON PESO BRUTO VEHICULAR ENTRE 4,5 Y 20 TONELADAS.

COMERCIALES PESADOS : VEHÍCULOS DESTINADOS AL TRANSPORTE DE MERCANCIAS, CON PESO BRUTO VEHICULAR SUPERIOR A 20 TONELADAS.

PROGRAMA CAMIÓN UTILITARIO NACIONAL



EL DECRETO 1.728 (01/04/02) **ESTABLECIO EL PROGRAMA** DE “CAMION UTILITARIO NACIONAL”, VIGENTE HASTA EL 01/04/07.

EL DECRETO 1.729 (01/04/02) **ESTABLECIO LA EXONERACION** DE “CAMION UTILITARIO NACIONAL”, VIGENTE HASTA EL 01/04/07 Y PRORROGABLE POR IGUAL PERIODO.

VEHICULOS DE PBV DE 4,5 A 8 TONELADAS.

REPRESENTA EL 75% DE LAS VENTAS DEL SECTOR.

DAIMLERCHRYSLER



IVECO



MMC
AUTOMOTRIZ, S.A.



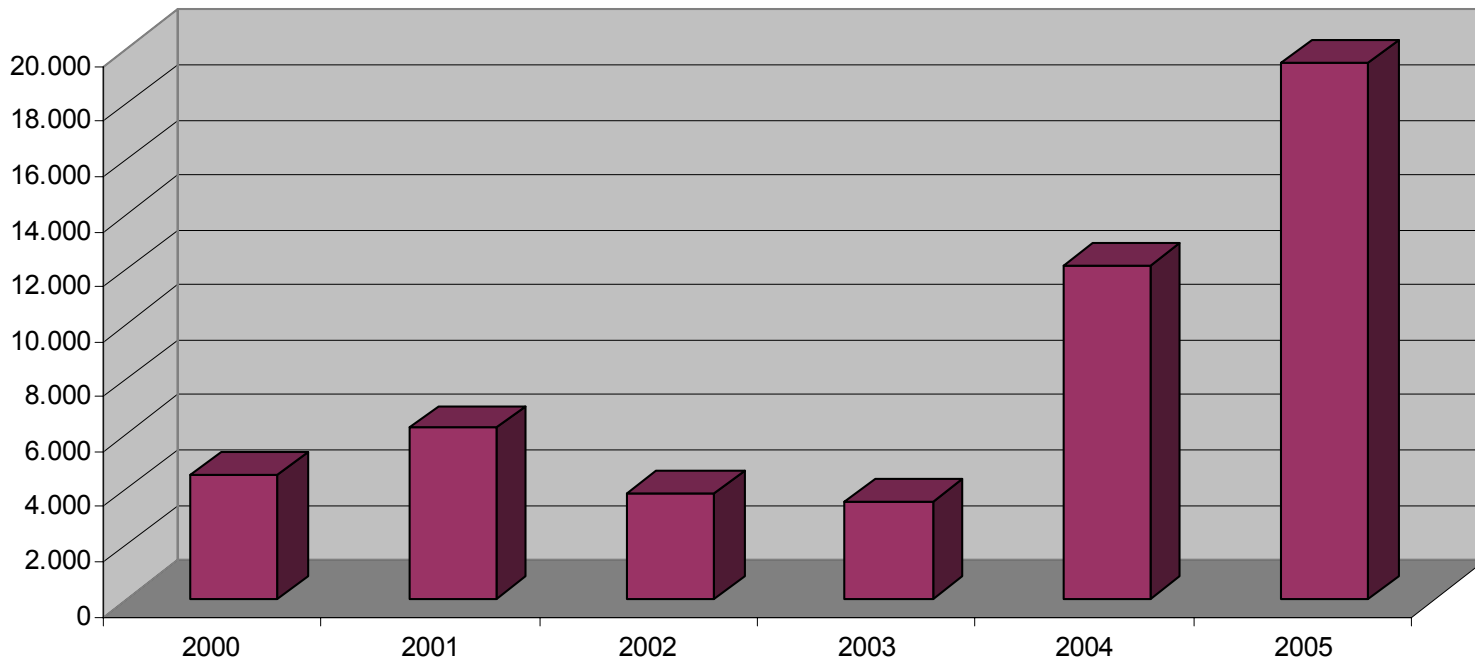
EMPRESAS OFERENTES

ADICIONALMENTE ESTÁN PRESENTE EN
NUESTRO MERCADO MARCAS COMO:

VOLKSWAGEN
INTERNATIONAL
KENWORTH

LA PRODUCCION SE HA MAS QUE CUADRUPLICADO EN LOS
ULTIMOS DOS AÑOS.

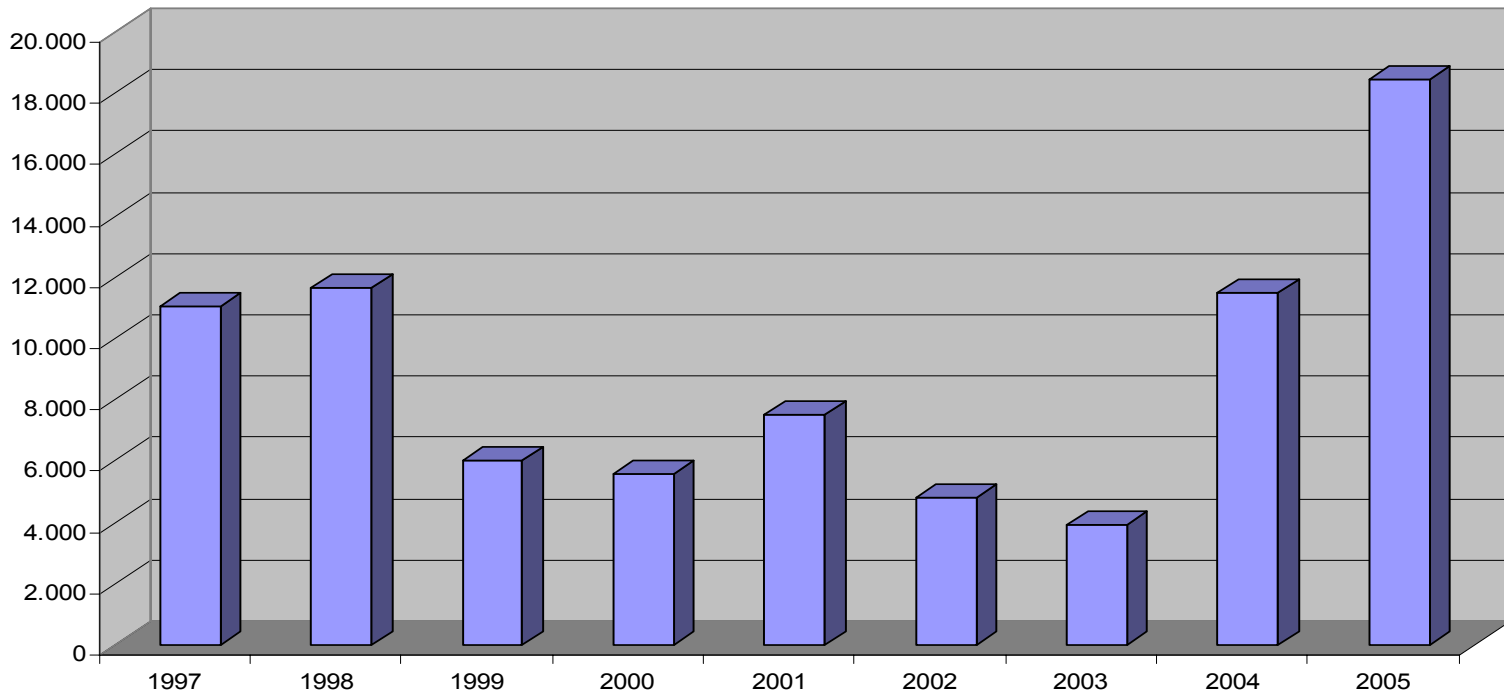
Evolución de Producción : Comerciales Medianos y Pesados
2000 - 2005



Fuente : CAVENEZ.

PARA RESPONDER A UN INCREMENTO DE LA DEMANDA DE ORDEN SIMILAR, TANTO EN COMERCIALES MEDIANOS ...

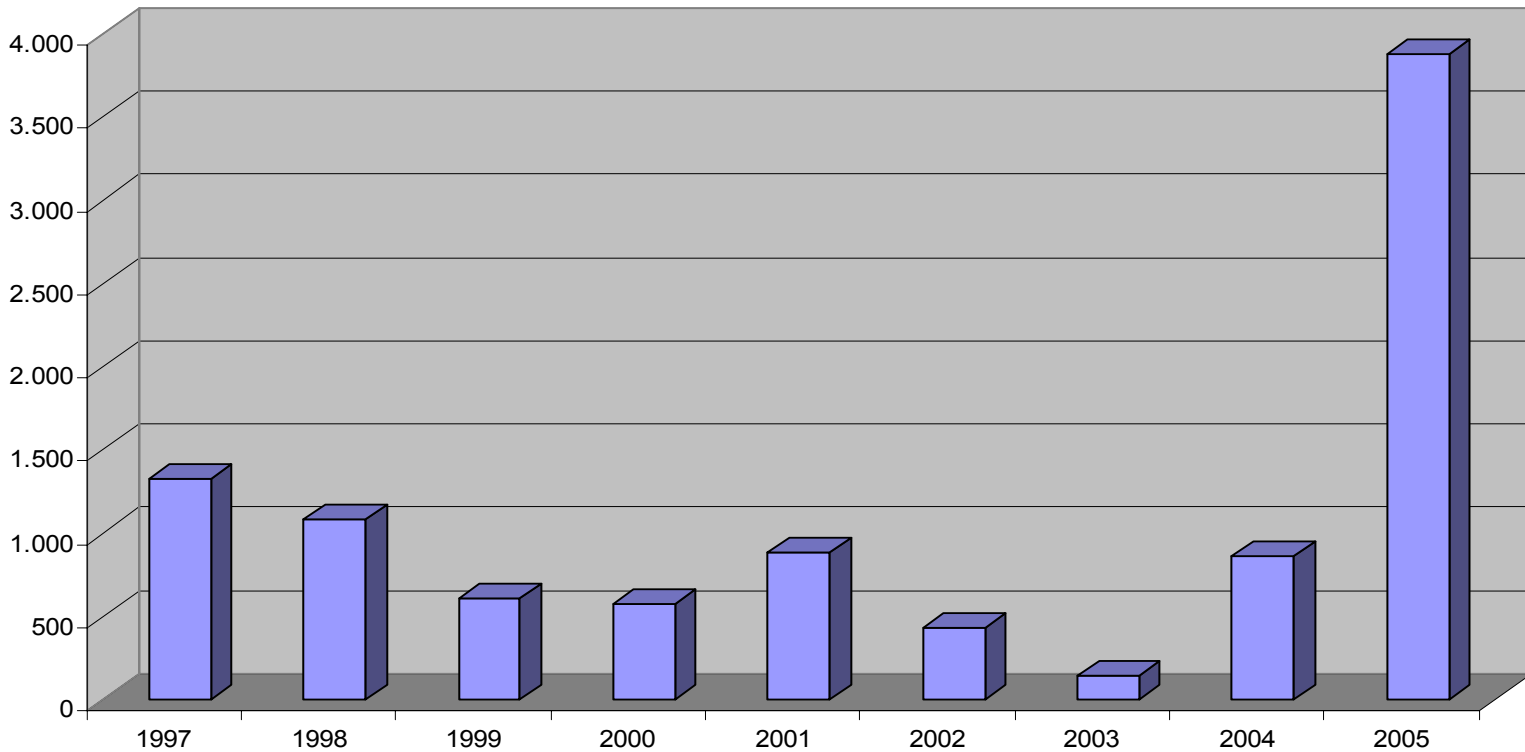
Evolución de Ventas : Comerciales Medianos
1997 - 2005



Fuente : CAVENEZ.

COMO EN COMERCIALES PESADOS.

Evolución de Ventas : Comerciales Pesados 1997 - 2005



Fuente : CAVENEZ.

LOS ACUERDOS, LAS IMPORTACIONES Y LOS CLIENTES

ACUERDOS DE INTEGRACIÓN REGIONAL

PAIS	2006	2007	2008	2009	2010	2011	2012	2013	2014	2015	2016	2017	2018
COLOMBIA Y ECUADOR	0%	0%	0%	0%	POR DEFINIR								
MEXICO, Menor a 15 ton de	10,9%	8,8%	6,7%	4,6%	2,5%	0,0%	0,0%	0,0%	0,0%	0,0%	0,0%	0,0%	0,0%
MEXICO, Mayor a 15 ton de	1,2%	0%	0%	0%	0%	0%	0%	0%	0%	0%	0%	0%	0%
ARGENTINA Y BRASIL	12%	11%	10%	9%	8%	7%	7%	7%	7%	7%	7%	7%	0%

CONDICIONES PARA IMPORTAR:

ARANCEL 15%

VEHÍCULOS NUEVOS Y SIN USO.

APLICAN NORMAS DE TIPOLOGÍAS DE VEHÍCULOS DE CARGA COVENIN 2402, VIN Y NORMAS SOBRE EMISIONES.

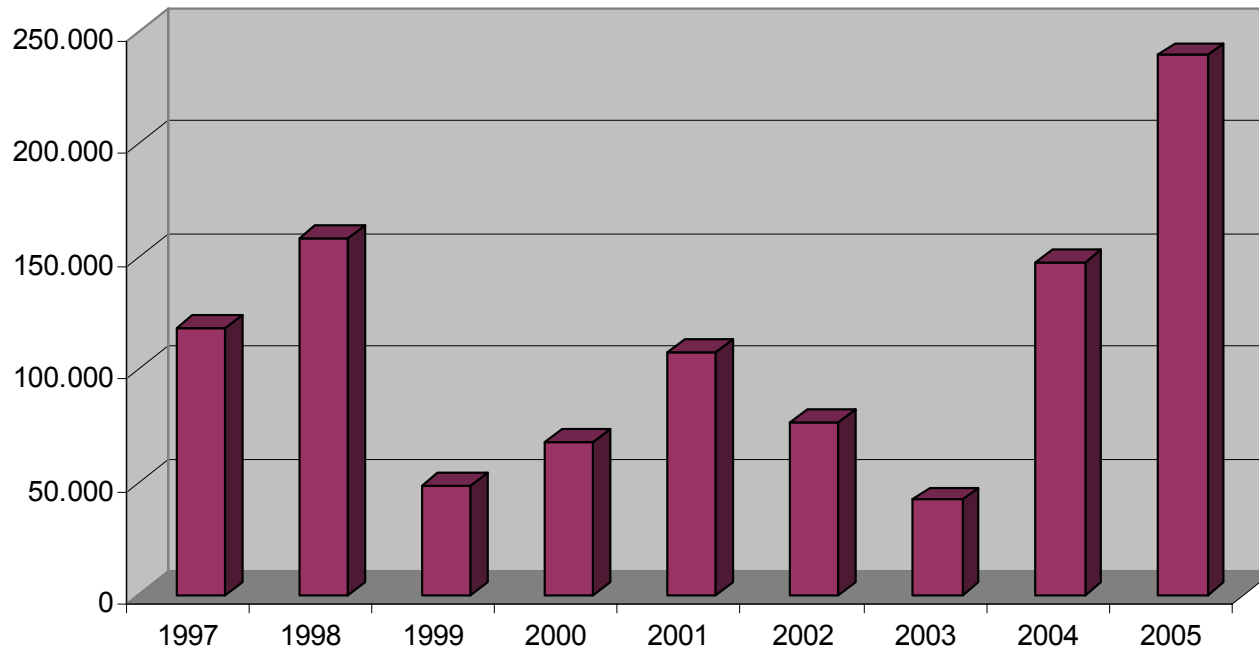
ARGENTINA, BRASIL (35%) Y MEXICO (50%)

MAS RESTRICTIVOS.

Fuente : CAVENEZ.

EL VALOR DE LAS IMPORTACIONES SE HA TRIPLICADO EN LOS ULTIMOS DOS AÑOS ...

Evolución de Importación Vehículos de Carga
1997 - 2005*



870422 - De peso total con carga máxima superior a 5 ton pero inferior o igual a 20 ton.

870423 - De peso total con carga máxima superior a 20 ton.

870432 - De peso total con carga máxima superior a 5 ton.

870490 - Los demás.

(*) Cifras estimadas

Fuente : www.aladi.org

BRASIL (13,4%) Y MEXICO (10,2%) HAN APROVECHADO LOS ACUERDOS DE INTEGRACION.

	1997	1998	1999	2000	2001	2002	2003	2004	2005	Total	%
Brasil	511	2	1	299	11	21	777	644	508	2.774	13,40%
Estados Unidos	685	732	66	79	82	104	738	179	20	2.686	12,98%
Italia	383	49	7	13	415	12	3	1.090	602	2.574	12,44%
España	48	519	604	540	3	531	3	0	1	2.249	10,87%
México	18	13	5	4	333	959	43	5	730	2.110	10,20%
Francia	7	4	652	698	2	2	101	6	0	1.472	7,11%
Alemania	45	175	0	0	0	1.022	0	9	4	1.255	6,06%
Argentina	0	0	0	0	150	733	132	9	8	1.032	4,98%
Colombia	22	8	8	180	67	9	420	189	59	963	4,65%
Canadá	16	12	9	7	9	450	4	27	21	556	2,69%
Uruguay	0	0	0	0	472	0	0	0	0	472	2,28%
Bélgica	0	0	0	0	150	232	0	0	0	382	1,85%
Japón	16	34	6	199	15	8	5	35	43	361	1,75%
Panamá	0	53	0	0	49	0	0	0	207	309	1,49%
Corea (Sur), Rep.de	0	295	0	11	0	0	0	0	0	306	1,48%
China	0	0	0	0	241	15	0	0	0	256	1,24%
Singapur	0	0	0	0	253	0	0	0	0	253	1,22%
Resto de Países	9	91	270	0	58	28	183	20	27	686	3,31%
	1.761	1.989	1.629	2.030	2.309	4.125	2.410	2.212	2.230	20.696	

870422 - De peso total con carga máxima superior a 5 ton pero inferior o igual a 20 ton.

870423 - De peso total con carga máxima superior a 20 ton.

870432 - De peso total con carga máxima superior a 5 ton.

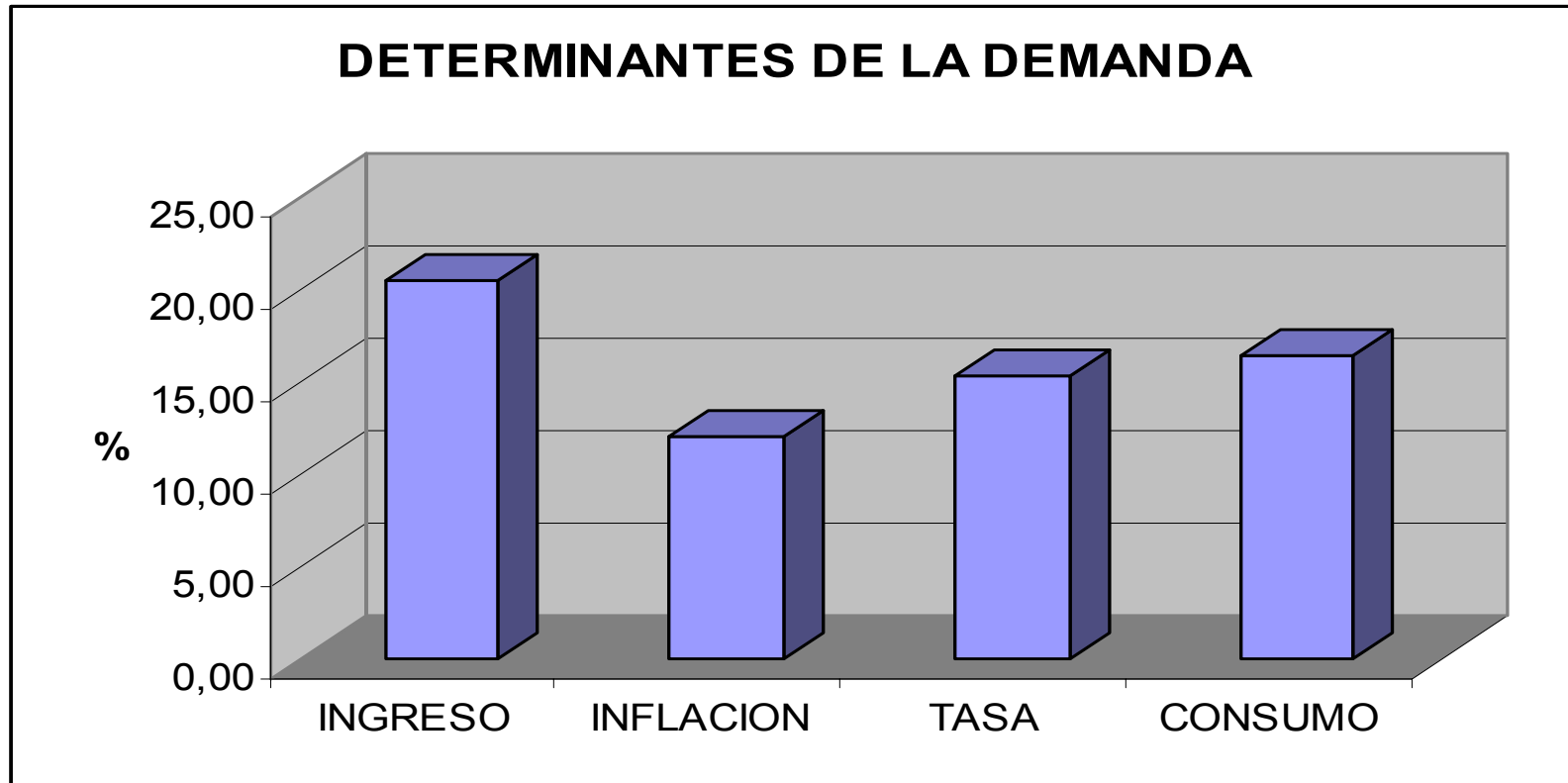
870490 - Los demás.

Miles de dolares

(*) Cifras estimadas

Fuente : www.aladi.org

**EN UN ENTORNO DONDE UN MAYOR NIVEL DE CONSUMO REAL (16,4%),
ES ALENTADO POR UN INDICE DE INGRESOS (20,5%) POR ENCIMA DE LA
INFLACION (12,1%) Y TASAS RELATIVAMENTE BAJAS (15,3%) ...**



Fuente: Banco Central de Venezuela

NUESTROS CLIENTES TRADICIONALES CRECEN Y APARECEN NUEVOS ...

PRODUCTO INTERNO BRUTO CONSOLIDADO	9,4
ACTIVIDAD PETROLERA	-0,2
ACTIVIDAD NO PETROLERA	10,9
CONSTRUCCION	21,2
COMERCIO Y SERVICIOS	21,0
TRANSPORTE Y ALMACENAMIENTO	11,4
INDUSTRIA	9,4

Fuente: Banco Central de Venezuela

PROVEEDORES, INVERSIONES Y POLITICAS PUBLICAS

PROVEEDORES: NUESTROS SOCIOS NACIONALES CUMPLEN CON PATRONES DE CALIDAD Y ESTAN INCREMENTANDO SU PRODUCCION CONFORME CRECE EL SECTOR. EXISTE UN ESPACIO PARA UN MAYOR DESARROLLO.

INVERSIONES: A PESAR DEL ENTORNO, NO CONOCEMOS DE PROYECTOS PARA NUEVAS PLANTAS.

POLITICAS PUBLICAS: HASTA AHORA MANTENEMOS LOS ELEMENTOS FUNDAMENTALES DE LA POLITICA:

ARANCEL DE 15%.

IMPORTACION DE UNIDADES NUEVAS DEL AÑO MODELO.

NORMA DE ORIGEN ANDINO.

REPUESTOS Y SERVICIOS POR 10 AÑOS.

NORMAS Y REGLAMENTOS TECNICOS.

PERSPECTIVAS

COMPETIDORES EN EL MERCADO INTERNO

LA INDUSTRIA CRECERA POR LO MENOS 4 VECES MAS QUE LA ECONOMIA, MANTENIENDO AL MISMO TIEMPO NUESTRA RELACION TRADICIONAL DE CALIDAD Y ATENCION AL CLIENTE.

CLIENTES-DEMANDA

LAS PRINCIPALES VARIABLES DE LA ECONOMIA CRECERAN:

CONSUMO
INGRESO
INFLACION
TASAS

PRESIONANDO LAS CAPACIDADES DE TODA LA CADENA PRODUCTIVA.

IMPORTACIONES

LAS IMPORTACIONES CRECERAN, **PERO A TASAS MAS DISCRETAS**
(NO ES CLARO QUE SE GENERARAN MAS ALTERNATIVAS PARA
LOS CLIENTES)

ES NECESARIO QUE SE DEFINAN LOS TRATAMIENTOS A:

MEXICO (DENUNCIA DEL TLC G3)

CAN (DESPUES DEL 2011?)

MERCOSUR (ACELERAMOS LA LIBERACION Y ADOPTAMOS
EL AEC?)

CAMBIOS

EVENTOS NO PREVISTOS (**ALTO IMPACTO**) SIEMPRE ESTAN
ENTRE LO POSIBLE ... SIN EMBARGO LAS TENDENCIAS INDICAN
POCA PROBABILIDAD DE OCURRENCIA.

INVERSIONES

NO ESPERAMOS EL ESTABLECIMIENTO DE NUEVAS PLANTAS EN EL CORTO PLAZO.

INICIATIVAS PARA ENSAMBLAR VEHICULOS DE PASAJEROS TODAVIA NO SE HAN CONCRETADO.

PROVEEDORES

ES NECESARIO FORTALECER Y AMPLIAR EL PLANTEL DE LOS FABRICANTES DE COMPONENTES.

TAMBIEN NECESITAMOS NUEVAS EMPRESAS EN ESTE SEGMENTO.

POLITICAS PUBLICAS

ESTAMOS A LA ESPERA DE LAS DEFINICIONES DE UN NUEVO **PROGRAMA ESPECIAL**. HEMOS PRESENTADO COMENTARIOS PROVISIONALES.

ESTAMOS ATENTOS A LA **NUEVA POLITICA DE IMPORTACIONES** ANUNCIADA Y SU IMPACTO SOBRE LA ADMINISTRACION DE DIVISAS.

LAS NEGOCIACIONES INTERNACIONALES SON UN FRENTE ABIERTO, PODEMOS CONVERTIRLO EN OPORTUNIDADES PARA UN MAYOR DESARROLLO INDUSTRIAL.

EXISTE UN ESPACIO PARA MEJORAR, DE PARTE Y PARTE, **LA ADMINISTRACION DE POLITICAS PUBLICAS**

**MAS IMPORTACIONES
NUEVOS P. ESPECIALES**

**DEFINICIONES
MEJORAS**

NUEVAS INVERSIONES?



DEMANDA CRECIENTE

NO PREVISTO

DAIMLERCHRYSLER



IVECO



MMC
AUTOMOTRIZ, S.A.



Fin de la Presentación