



Problemática Portuaria, Su impacto en la Cadena Logística y Posibles Soluciones

Estudio sobre Puertos Andinos

Cámara de Industriales del Estado Carabobo
Valencia

13 de mayo de 2009



Contenido

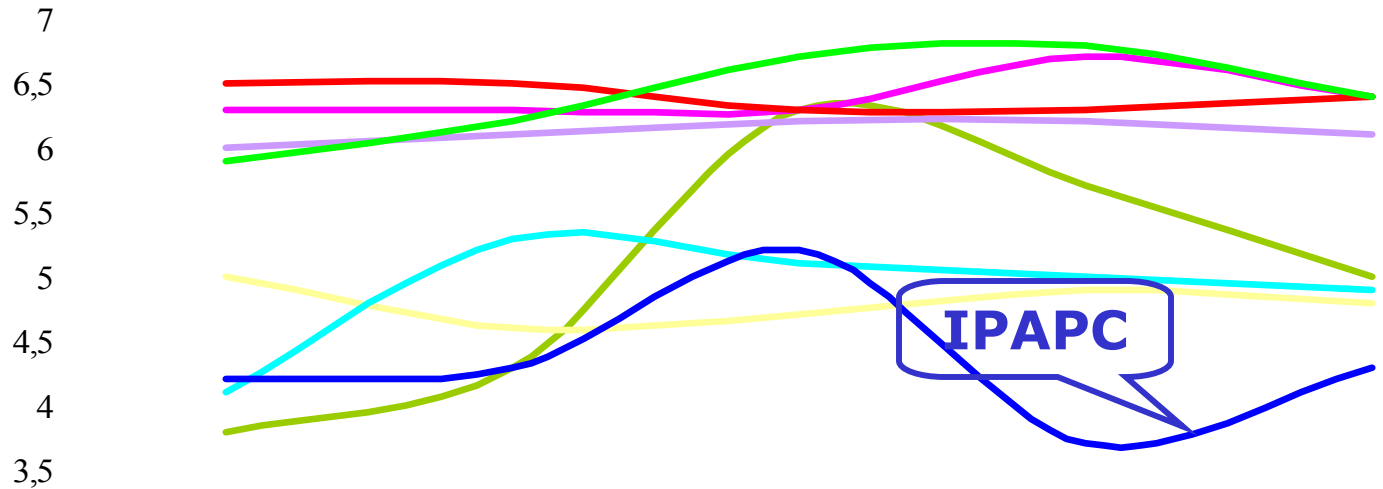
- Antecedentes
- Concepto de Calidad en un puerto: La Marca de Garantía
- La situación de los 5 puertos
- Algunas comparaciones con el resto de Latinoamérica
- Conclusiones

Antecedentes: Evaluación de los principales puertos de Suramérica: Análisis institucional, político y económico (2001)

- En este estudio se analizaron los 8 puertos más importantes de la CAN, y posteriormente se incluyeron 7 más del Cono Sur
- En un análisis muy complejo se evaluó el desempeño con base a 4 dimensiones:
 - **Costos**, para la carga y los usuarios
 - **Tiempo**, de estadía en el puerto y de salida de contenedores
 - **Confiabilidad**, de servicios y de atención a usuarios
 - **Seguridad**, Industrial y de la carga



El resultado de la evaluación fue el siguiente:



	Coste	Rapidez	Fiabilidad	Seguridad	PROMEDIO
— Arica EPA	3,8	4,3	6,3	5,7	5
— Matarani TISUR	6,3	6,3	6,3	6,7	6,4
— Callao ENAPU	5	4,6	4,7	4,9	4,8
— Guayaquil APG	4,1	5,3	5,1	5	4,9
— Manta APM	6,5	6,5	6,3	6,3	6,4
— Buenaventura SPRBUN	6	6,1	6,2	6,2	6,1
— Cartagena SPRC	5,9	6,2	6,7	6,8	6,4
— Pto Cabello IPAPC	4,2	4,3	5,2	3,7	4,3

Conclusiones del estudio

- El **IPAPC** Fue evaluado como uno de los peores puertos de Suramérica, siendo afectado principalmente por el factor de inseguridad
- Existen causas **exógenas** y **endógenas** que determinan el desempeño de los puertos
- Entre las **exógenas** se encuentran la ubicación, marco institucional-legal, características marítimas, etc.
- Entre las **endógenas** se encuentran: el calado, la calidad de infraestructura, la gestión del puerto, el profesionalismo de los prestadores de servicios, etc
- En respuesta a estas conclusiones, la CAF decidió iniciar el **Programa de Calidad de Servicios Portuarios**
- Se decidió escoger como modelo de gestión a la **Marca de Garantía**, el cual se había implementado con mucho éxito en **el Puerto de Valencia, España**



Los cinco puertos en donde se ha implementado el Programa





Otras actividades portuarias de CAF

- Se está arrancando el Programa de Calidad de servicios portuarios en
 - Santa Marta
 - Altamira (México)
 - Montevideo
 - Tecon Santos
 - Tecon Santa Catarina
- Financiamientos en Colombia, Brasil, Perú, Panamá
- Banco de Inversión de Ecuador en concesión de Guayaquil
- Cooperación técnica (Perú, Colombia, Panamá, Argentina)

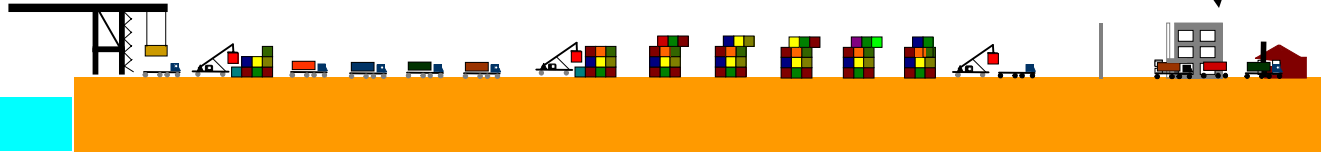


El Concepto de Calidad en un puerto: Nomenclatura

Clientes del Puerto

Navieras

Dueños de carga



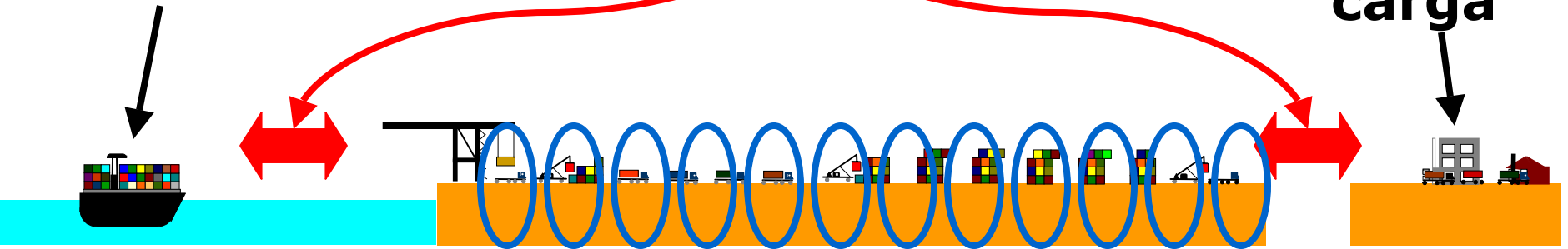
**Prestadores de servicios:
Cadena Logística
(Comunidad Portuaria)
Usuarios de la Marca**

El Concepto de Calidad en un puerto: Calidad externa vs Calidad interna

Calidad externa:
Marca de Garantía

Navieras

Dueños de carga



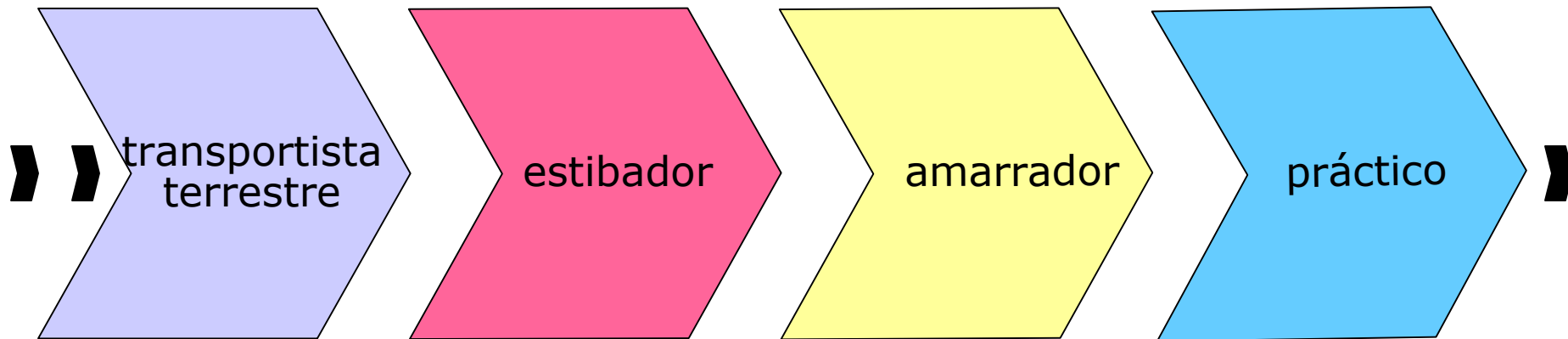
Calidad interna:
Mejoramiento interno,
Normas ISO



El Concepto de Calidad en un puerto: Algunos principios

- La calidad de los servicios prestados está limitada por el eslabón más débil: la calidad del servicio que recibe el cliente está determinado por el más ineficiente de la cadena
- En un puerto con alta calidad, la comunidad portuaria entiende que forma parte de una cadena logística
- La gestión de calidad significa que se evita cometer errores, más que corregir los que se cometen
- El mal servicio tiene importantes consecuencias pecuniarias para los clientes

- Por tratarse de servicios, los errores no pueden ser reparados, sino mitigados por quienes los cometen



- Una de las principales causas de errores es la desinformación
- Es mucho más costoso recuperar a un cliente insatisfecho que captar a uno nuevo



Situación de los 5 Puertos: Volumen y equipos

	TEUs 2007	Grúas Pórtico
Puerto Cabello	831.000	0
Cartagena	795.000	6 (2 SPPX)
Buenaventura	914.000	4 (2 PPX)
Guayaquil	809.000	2 (PX)
El Callao	1.022.000	2 (PX)



Situación de los 5 Puertos: Régimen de gobierno

	Administrador del Terminal	Régimen de operación
Puerto Cabello	Público IPAPC	Arrendamiento
Cartagena	Privado SPRC	Arrendamiento
Buenaventura	Privado SPRBUN	Arrendamiento
Guayaquil	Privado Contecon (ICTSI)	Arrendamiento
El Callao ENAPU	Público	Arrendamiento



Situación de los 5 Puertos: Proyectos e inversión

Puerto Cabello	¿Zona V? ¿Zona VII?
Cartagena	SPRC: 350 MM \$
Buenaventura	SPRBUN: 250MM \$ CPI: 328 MM \$ (TB) Aguadulce: 670 MM \$ (ICTSI)
Guayaquil	Contecon: 380 MM \$
El Callao	ENAPU: 250 MM \$ DPI 2007: 680 MM \$ (8 SPPX) DPI 2008: 530 MM \$ adicionales (8 SPPX)



Situación de los 5 Puertos: Algunas medidas de eficiencia

	Mov/HR	Tiempo espera buque	Tiempo en muelle	Canal de acceso	Mareas	Tiempo estadía Cont
Puerto Cabello	10 - 15	?	37 hrs	0 km	~ 0 mts	15 días
Cartagena	50 - 80	~ 0 hrs	12 hrs	25 km	~ 0 mts	20 hrs
Buenaventura	35 - 50	~ 0 hrs	20 hrs	40 km	4 mts	30 hrs
Guayaquil	35 - 50	2 hrs	20 hrs	96 km	6 mts	48 hrs
El Callao	35 - 50	3 hrs	25 hrs	0 km	~ 0 mts	24 hrs



Comparaciones con el resto de Latinoamérica



Ranking de Puertos en LA (2007 - 2008)

Santos	2.532.000	2.670.000
Colón	2.056.000	2.470.000
Kingston	2.016.000	
Balboa	1.833.000	2.170.000
Buenos Aires	1.710.000	
Freeport	1.636.000	
Manzanillo	1.411.000	
Callao	1.022.000	
Buenaventura	914.000	
Valparaíso	845.000	
Puerto Limón	842.000	
Puerto Cabello	831.000	
Guayaquil	809.000	
Cartagena	795.000	915.000



Eficiencia

	TEU año/ mt
Itajaí	1.077
Montevideo	978
Buenos Aires	880
Cartagena	380
Puerto Cabello	250

Conclusiones

- Inversión y tecnología deben ir de la mano: no es posible que el Estado pueda operar eficientemente los puertos, si no cuenta con aliados tecnológicos
- Los puertos andinos se ubican en el rango medio de Latinoamérica, y presentan grandes diferencias entre ellos, en los capítulos de eficiencia y características técnicas
- A pesar de las inmejorables condiciones náuticas, Puerto Cabello es el peor posicionado de Latinoamérica
- Para encontrar la solución a nuestros problemas no hay que ir muy lejos: En Latinoamérica están algunos de los puertos más eficientes del mundo
- En CAF estamos posicionados para apoyar a la Comunidad Portuaria de Puerto Cabello



¡Muchas Gracias!

jvillalba@caf.com