

# Navieras Ultragas Ltda. División Ultragas

## **Fletamento Marítimo Productos Químicos Líquidos a Granel**

9ª Reunión Latinoamericana de Logística  
Viña del Mar, 13-15 Junio 2007

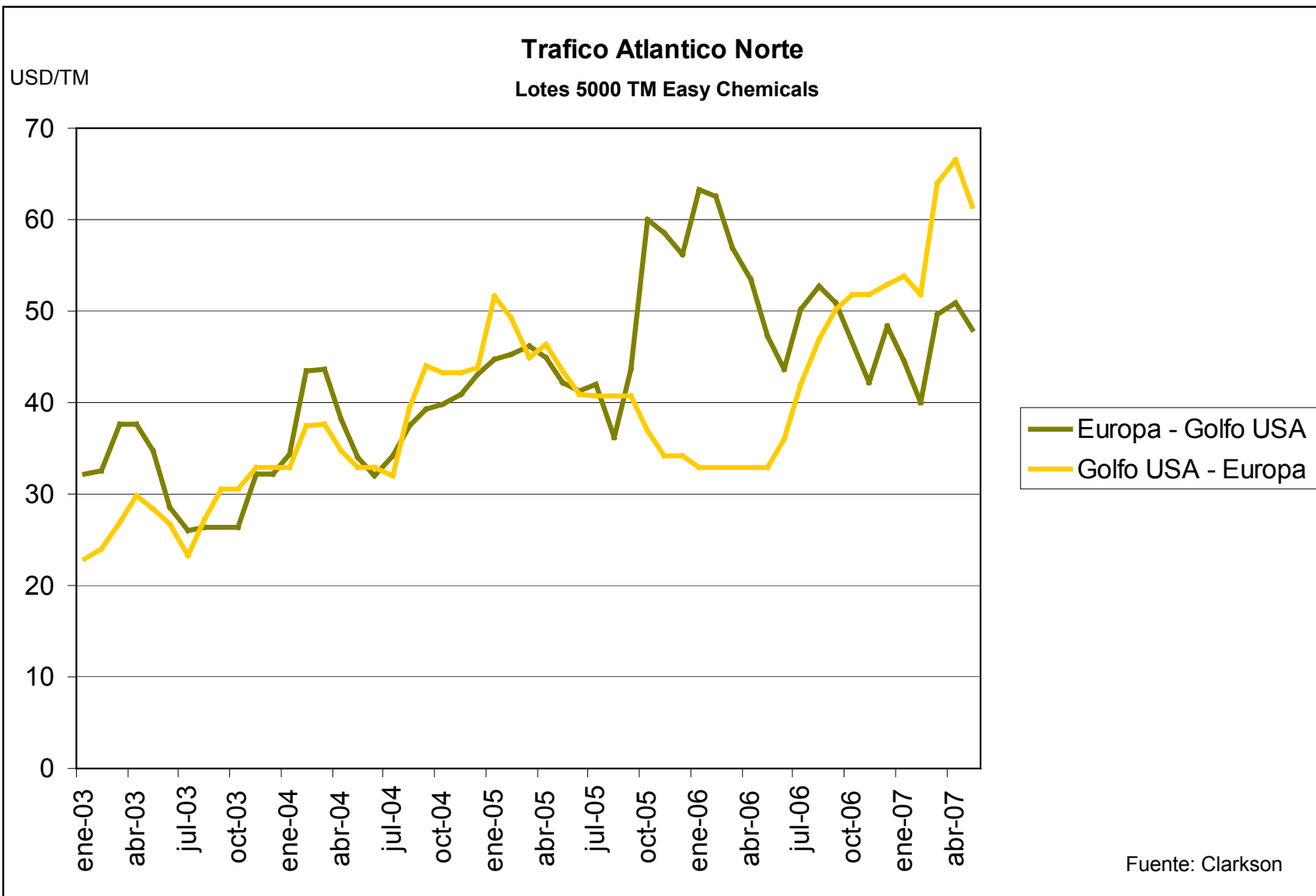
# Indice

- Evolución de las Tarifas de Flete
- Desarrollo Esperado de la Oferta
- Desarrollo Esperado de la Demanda
- Balance Esperado Oferta-Demanda
- Conclusiones

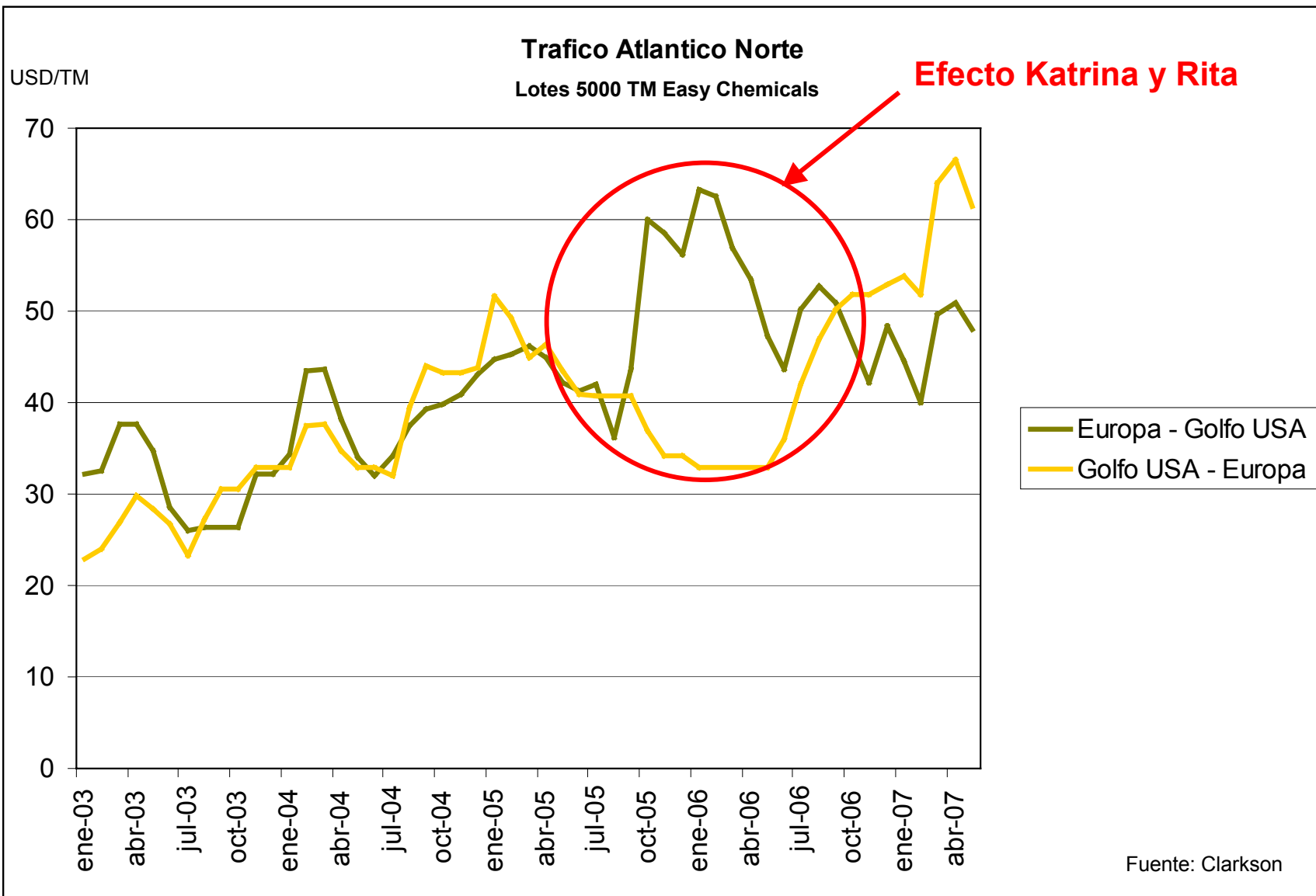
# Indice

- Evolución de las Tarifas de Flete
- Desarrollo Esperado de la Oferta
- Desarrollo Esperado de la Demanda
- Balance Esperado Oferta-Demanda
- Conclusiones

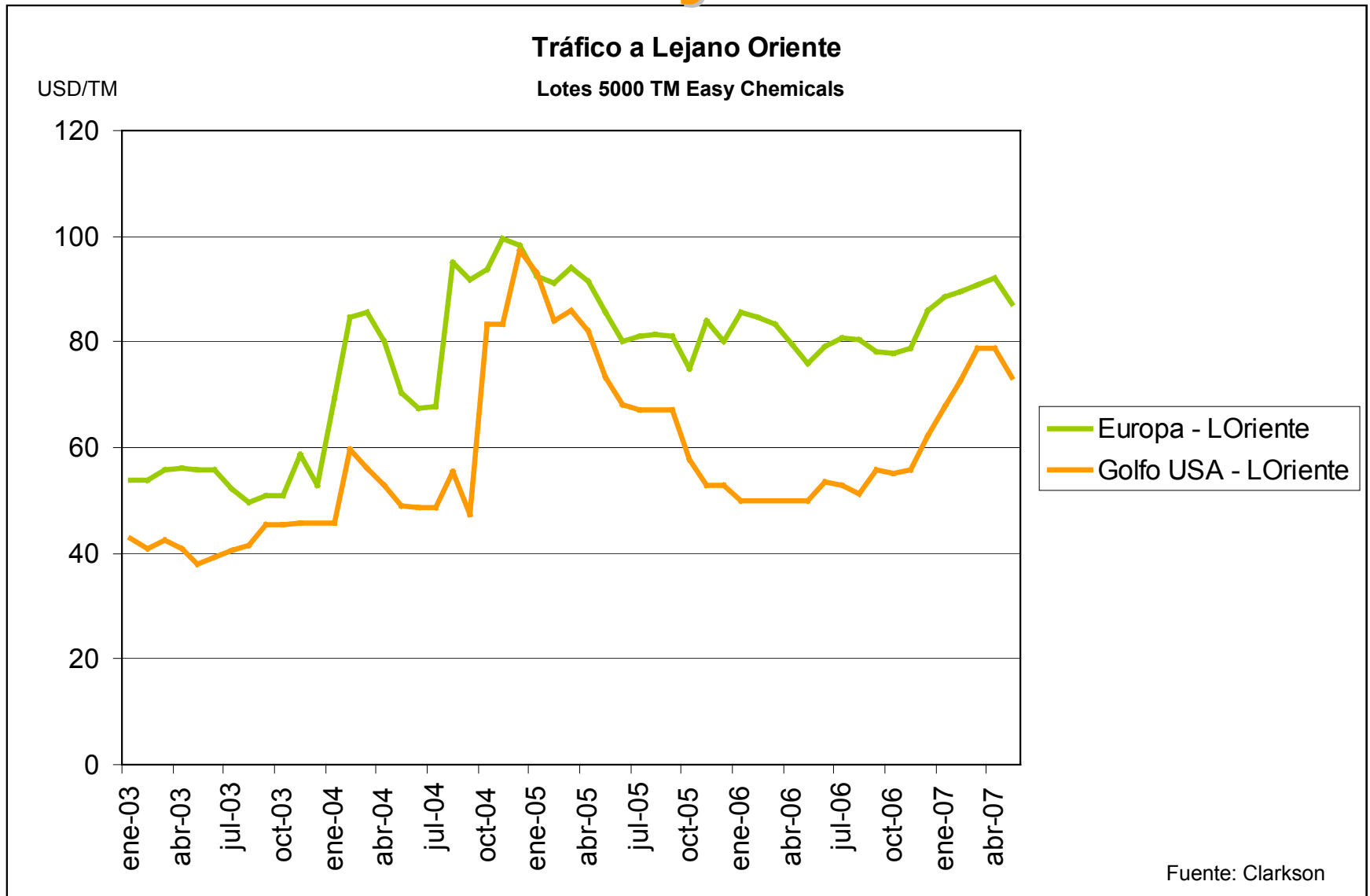
# Evolución de las Tarifas de Flete Tráfico Transatlántico



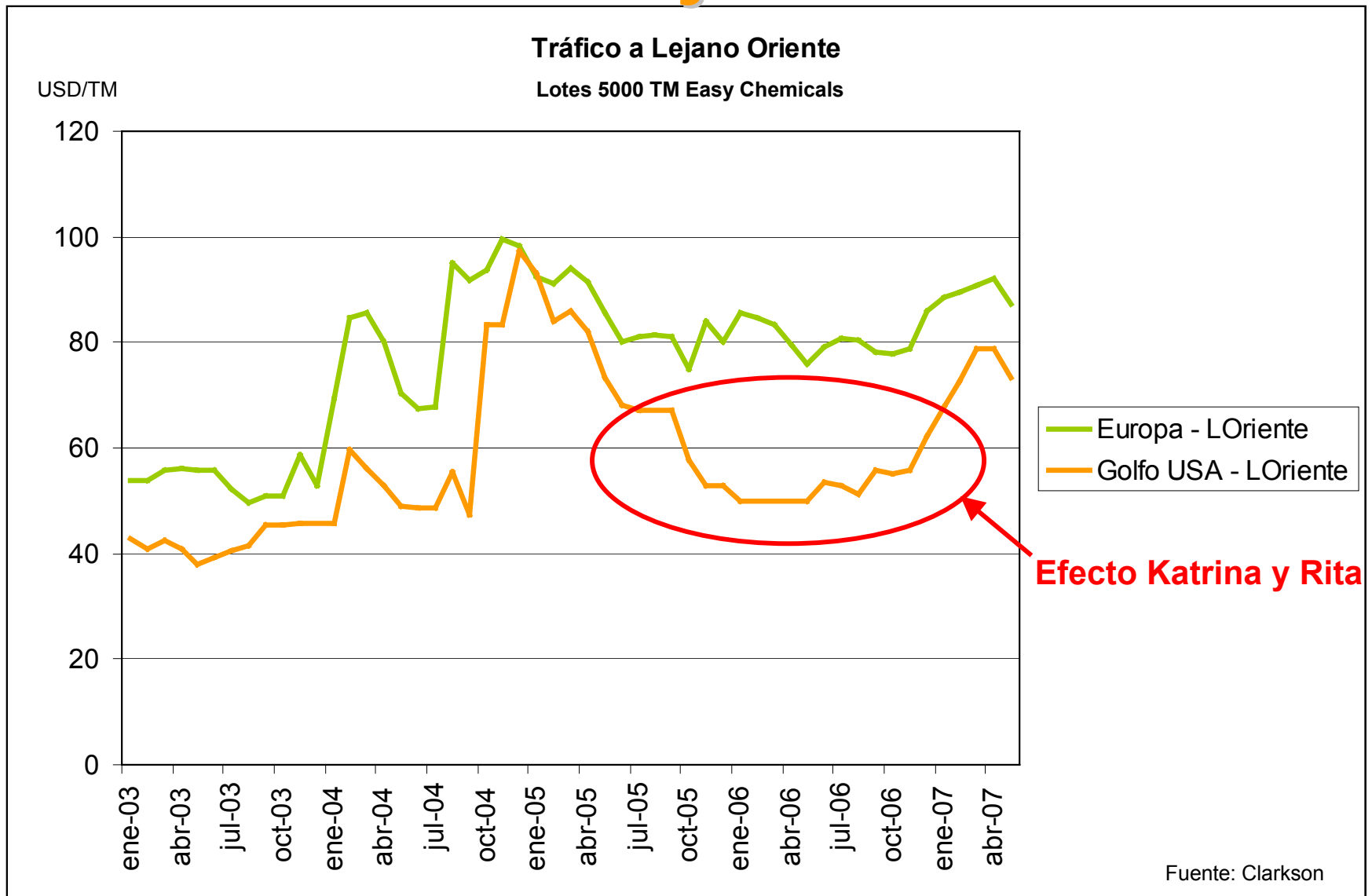
# Evolución de las Tarifas de Flete Tráfico Transatlántico



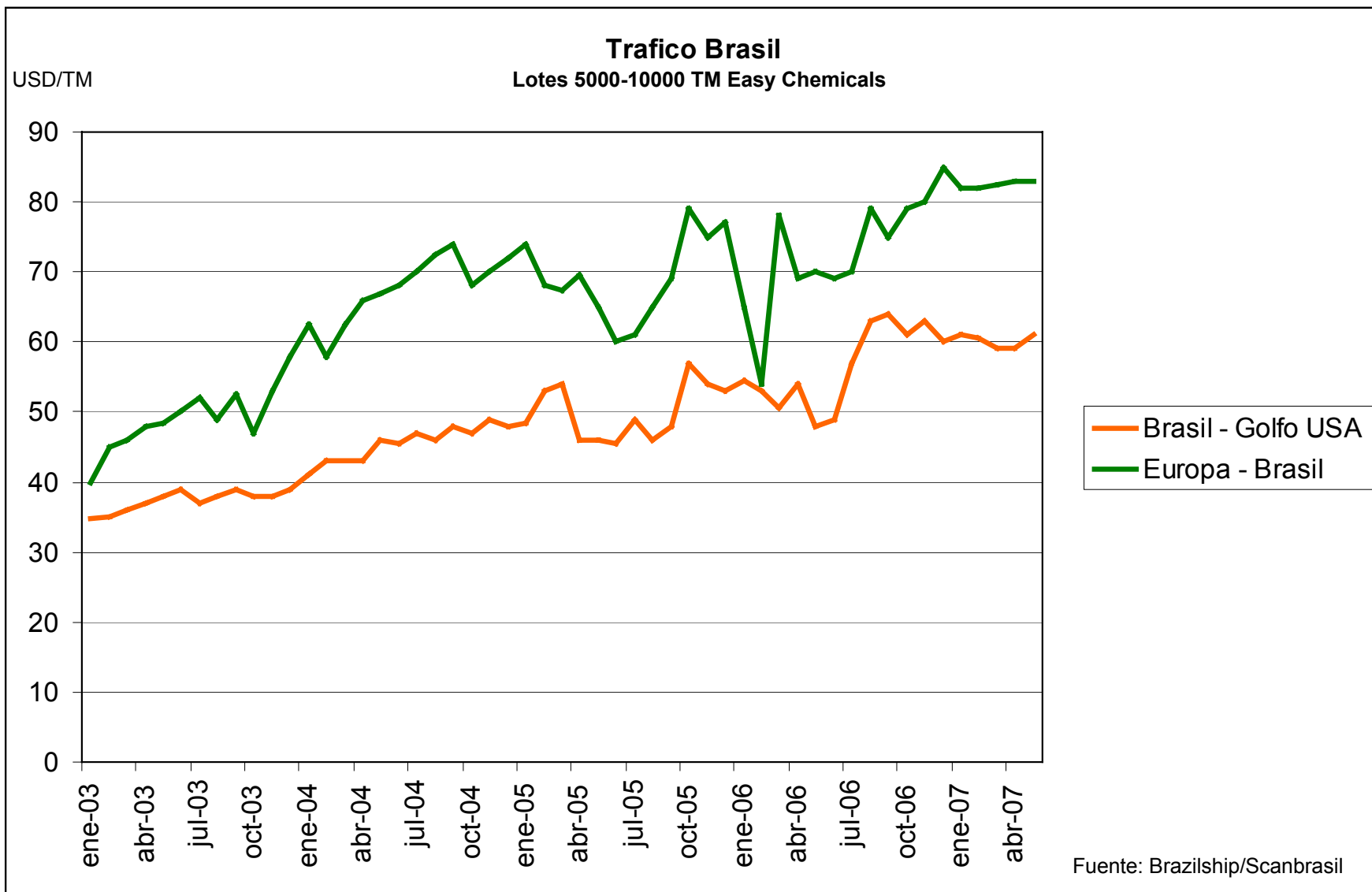
# Evolución de las Tarifas de Flete Tráfico al Lejano Oriente



# Evolución de las Tarifas de Flete Tráfico al Lejano Oriente



# Evolución de las Tarifas de Flete Tráfico hacia/desde Brasil

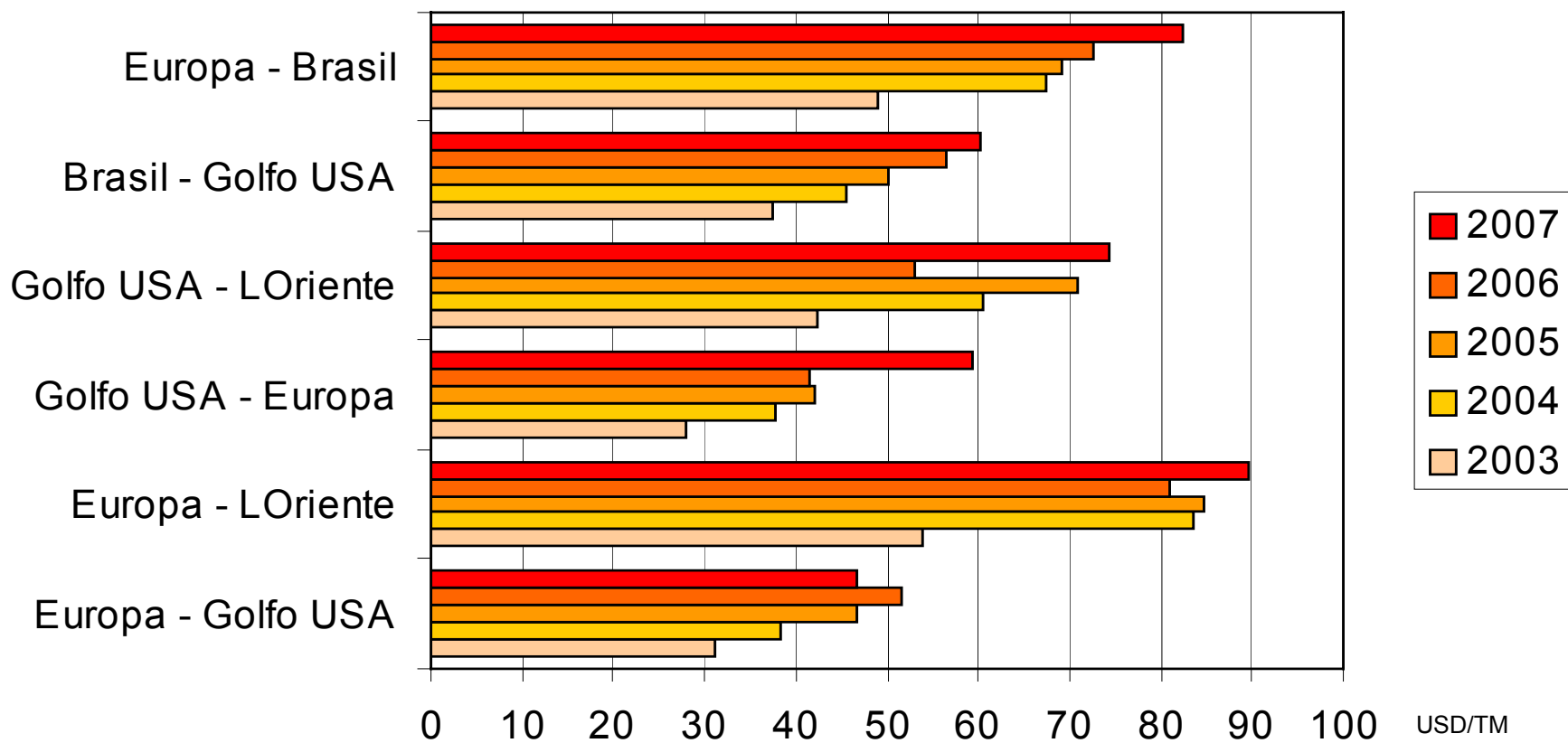




# Evolución de las Tarifas de Flete

## Cambios Promedio Anual

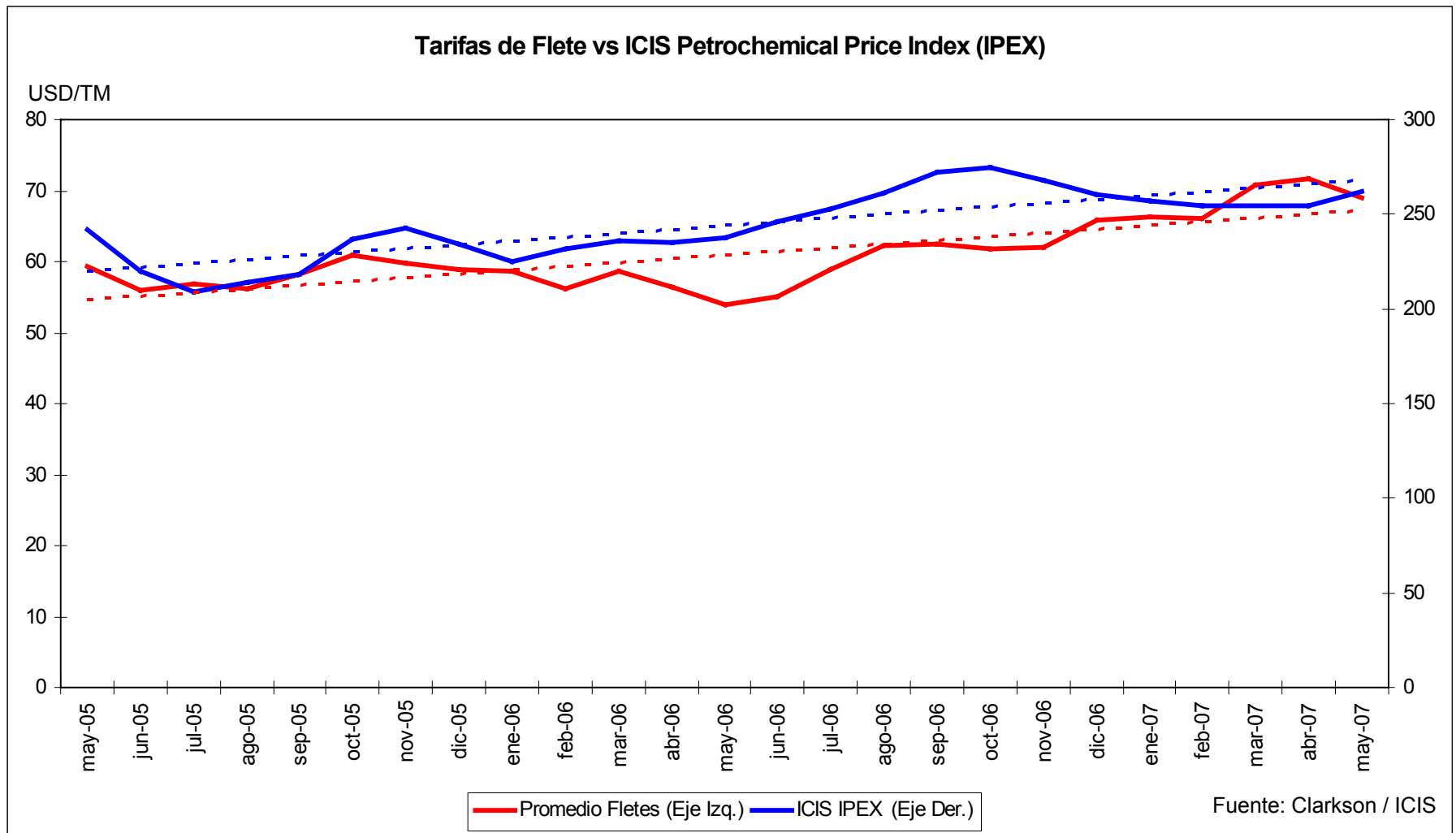
Promedio Tarifas de Flete



Fuentes: Clarkson & Brazilship/Scanbrasil

Incremento promedio Ene 2003 - May 2007: 72%

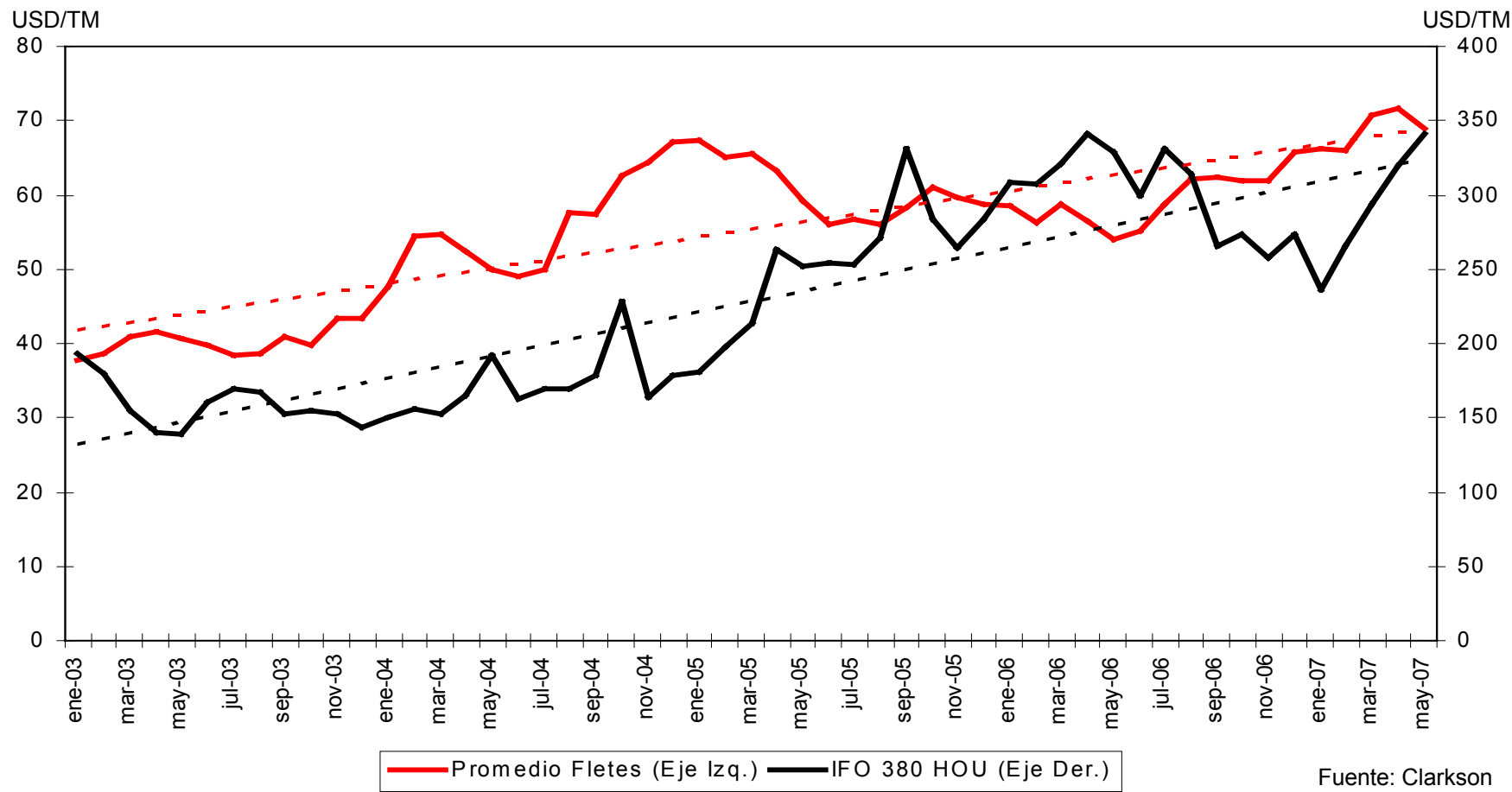
# Evolución de las Tarifas de Flete Precios de Commodities



En general, las tendencias de las tarifas de flete varían en forma similar a las tendencias de los precios de los Commodities transportados.

# Evolución de las Tarifas de Flete Precios de Combustibles

Tarifas de Flete vs Costo Combustible

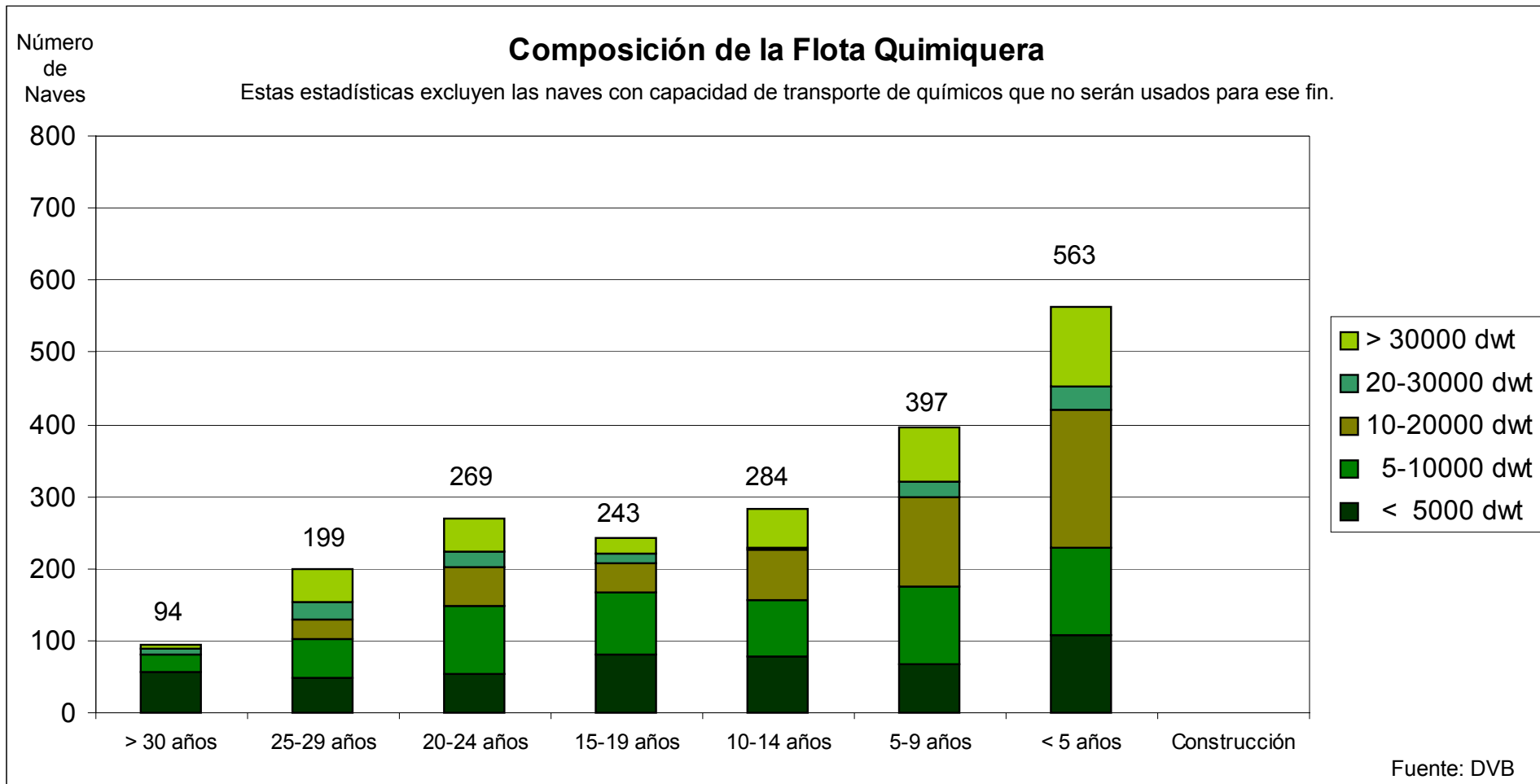


No todo el incremento del costo de combustible ha sido traspasado a las tarifas de flete.

# Indice

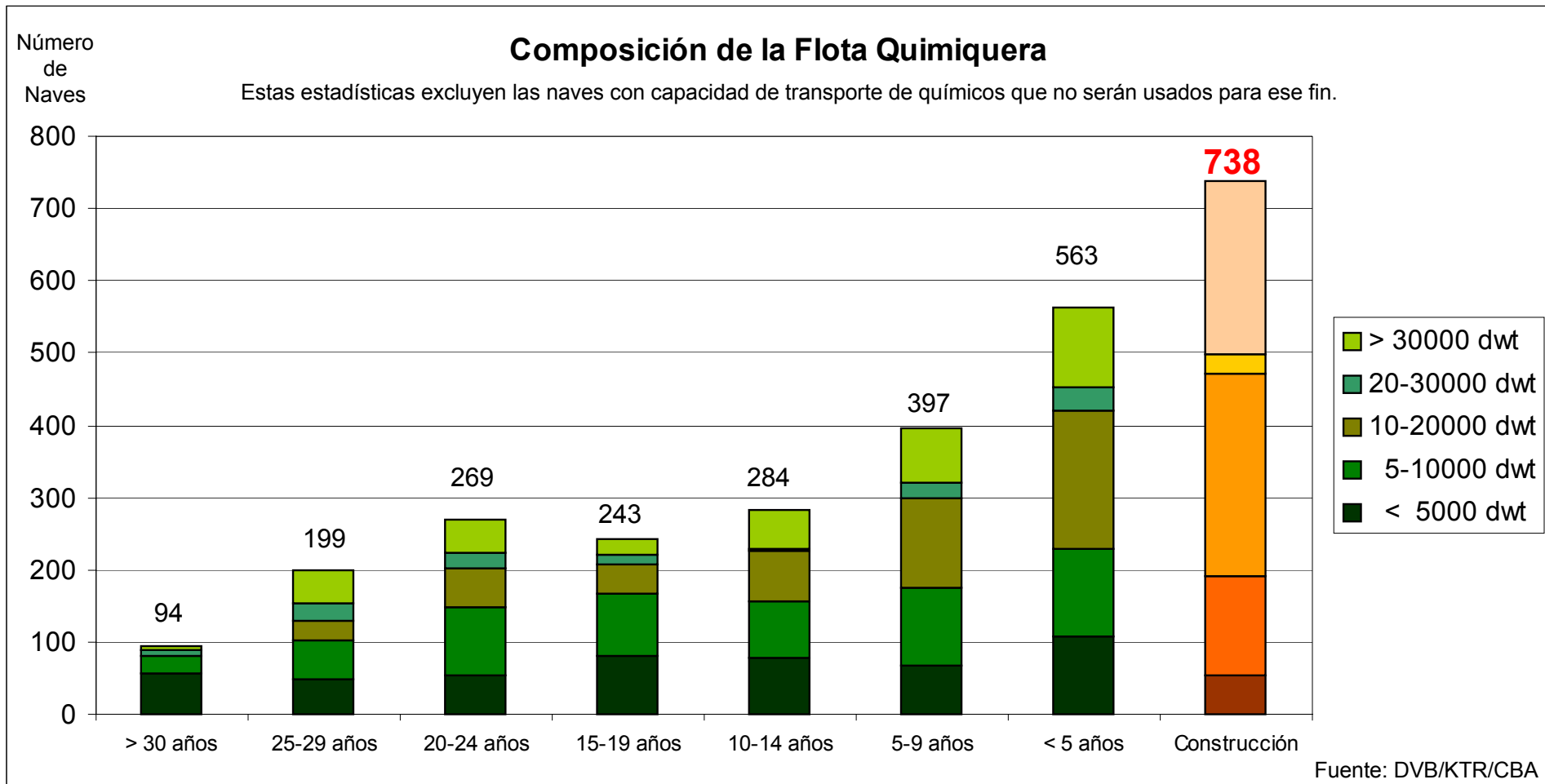
- Evolución de las Tarifas de Flete
- Desarrollo Esperado de la Oferta
- Desarrollo Esperado de la Demanda
- Balance Esperado Oferta-Demanda
- Conclusiones

# Desarrollo Esperado de la Oferta Tamaño de la Flota Quimiquera



Flota Actual 2049 naves con capacidad de 30,38 millones TM dwt.

# Desarrollo Esperado de la Oferta Tamaño de la Flota Quimiquera



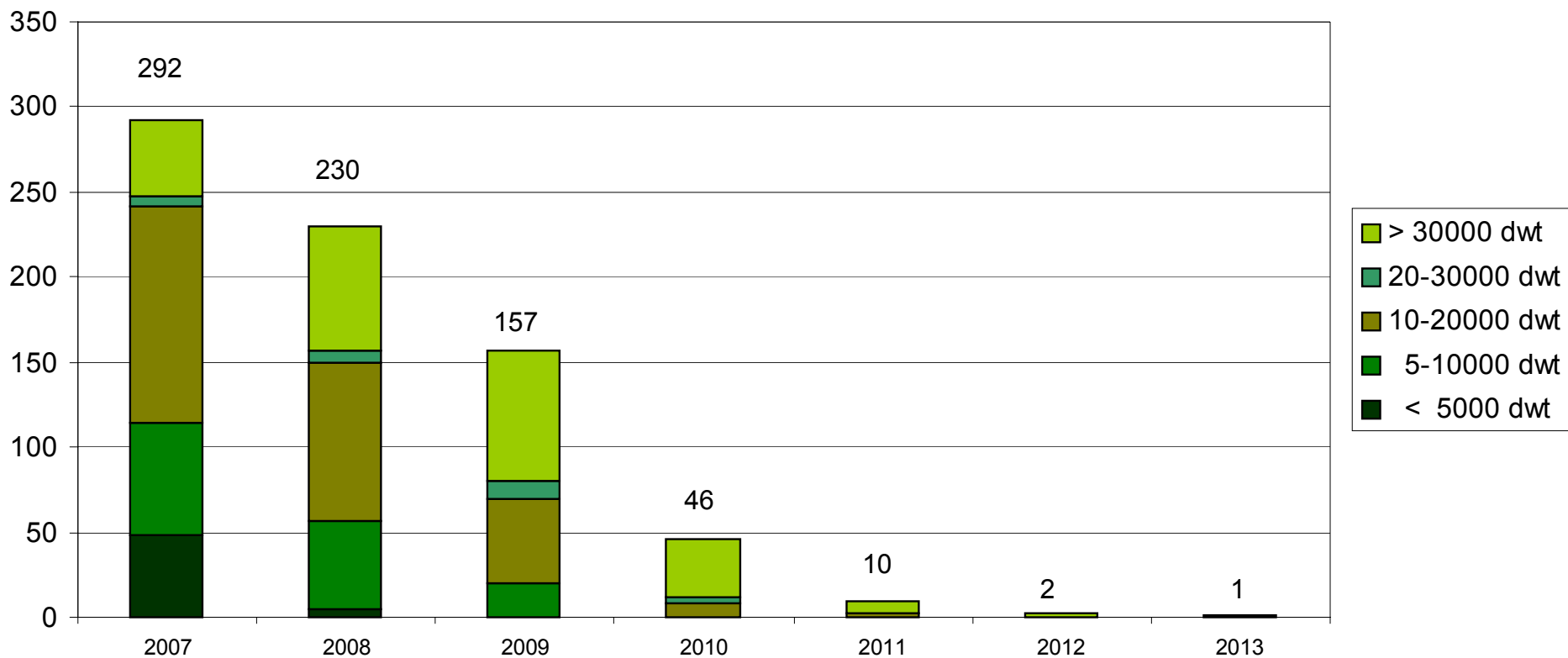
Incremento 36% en Número de Naves y 53% en Capacidad

# Desarrollo Esperado de la Oferta Buques en Construcción

Número de Naves

## Composición de la Flota en Construcción

Estas estadísticas excluyen las naves con capacidad de transporte de químicos que no serán usados para ese fin.



Fuente: DVB/KTR/CBA

Nota: Hasta Marzo 2007 se han entregado 23 naves (no incluidas en este gráfico)

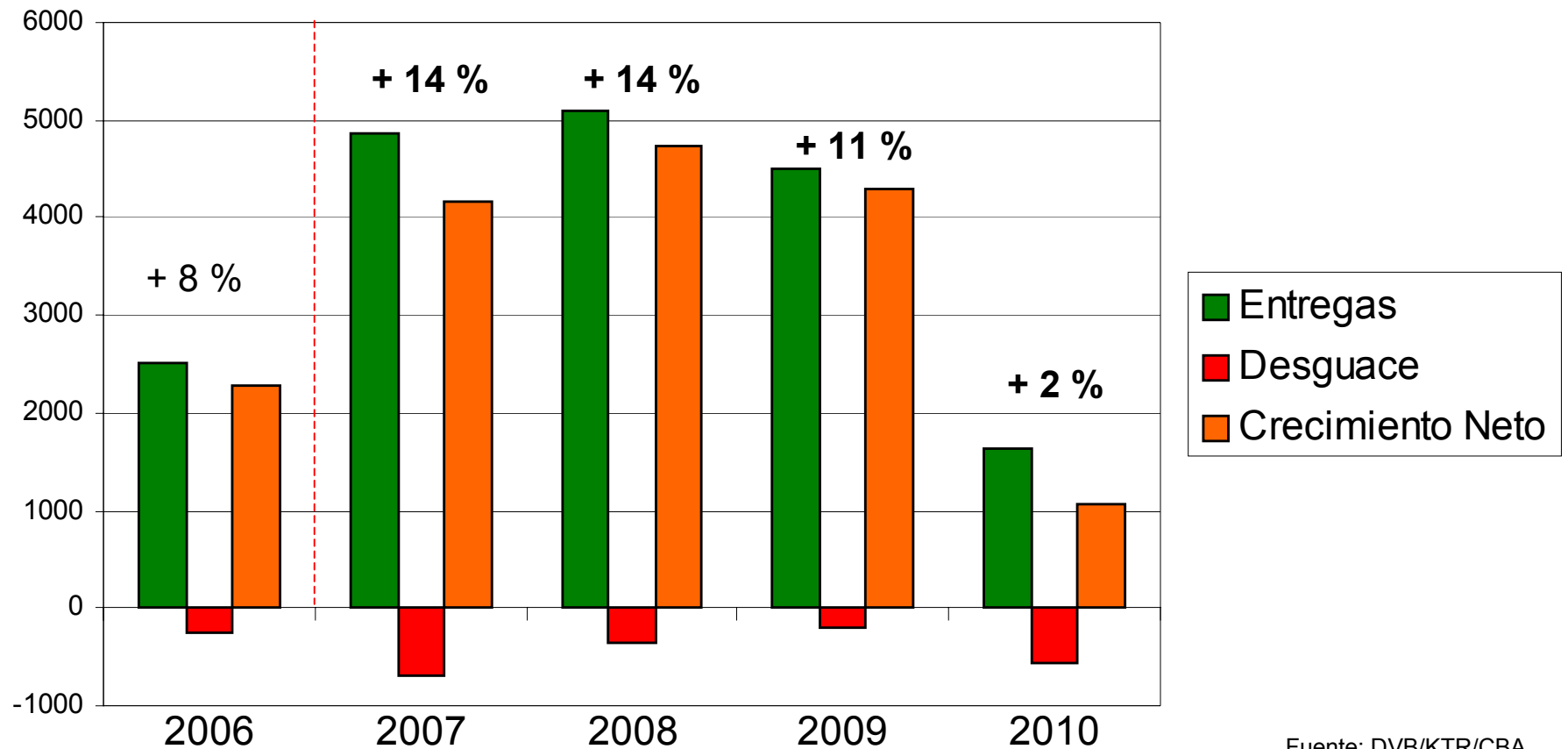
# Desarrollo Esperado de la Oferta

## Crecimiento Neto de la Flota

### Incremento de Capacidad Proyectado

Miles TM dwt

Estas estadísticas excluyen las naves con capacidad de transporte de químicos que no serán usados para ese fin.



Fuente: DVB/KTR/CBA

Aumento neto de capacidad 2006-2010: 47%



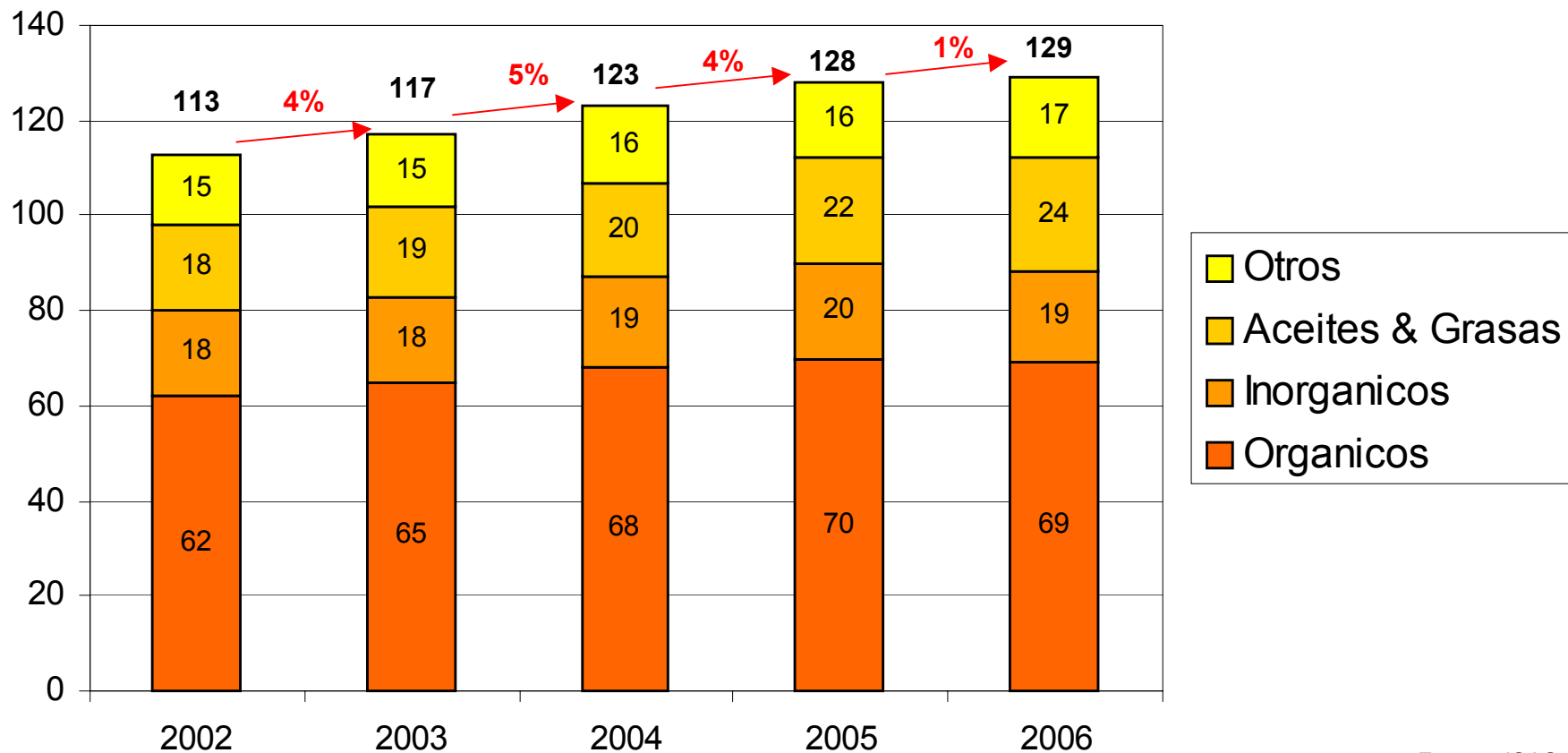
# Indice

- Evolución de las Tarifas de Flete
- Desarrollo Esperado de la Oferta
- Desarrollo Esperado de la Demanda
- Balance Esperado Oferta-Demanda
- Conclusiones

# Desarrollo Esperado de la Demanda Tamaño del Mercado

## Volumenes Transportados por buques Quimiqueros

Millones TM



Fuente: ISAS

# Desarrollo Esperado de la Demanda

## Cambios Regulatorios

- A partir del 1/1/2007 entraron en vigencia los cambios que afectan al Anexo II de Marpol y al código IBC.
- El propósito principal de estos cambios es reducir la polución del mar y ríos tanto por accidentes como por operación de las naves quimiqueras (p.ej., limpieza de estanques).
- Para ello, se recategorizaron algunos productos líquidos (químicos y 'otras sustancias'), y se establecieron estándares más exigentes para la construcción y operación de las naves quimiqueras.

# Desarrollo Esperado de la Demanda

## Efectos de la Recategorización

Tipo de Producto	Antes	Ahora	Ejemplo	Volumen (Mill TM/año)
Aceites & Grasas	Sin Categoría Química IBC Cap. 18	Categoría Y IBC IMO 2 o IMO 3 DH	Aceite de Palma	26
			Aceite de Soya	9
			Aceite de Maravilla	2.5
			Otros Aceites Veg.	6
			Grasas Animales	2.5
<b>Total Aprox.</b>				<b>46</b>
Tipo Hidrocarburo	Sin Categoría Química IBC Cap. 18	Categoría Z IBC IMO 3	Metanol	17
			MTBE	5.5
			UAN	5
			Glicol	5
			Acetato de Etilo y MEK	1
			<b>Total Aprox.</b>	
Químicos	Categoría C IBC IMO 3	Categoría Y IBC IMO 2	Xileno (Para, Orto, Meta)	8
			Etilbenzeno y Otros	1
			<b>Total Aprox.</b>	

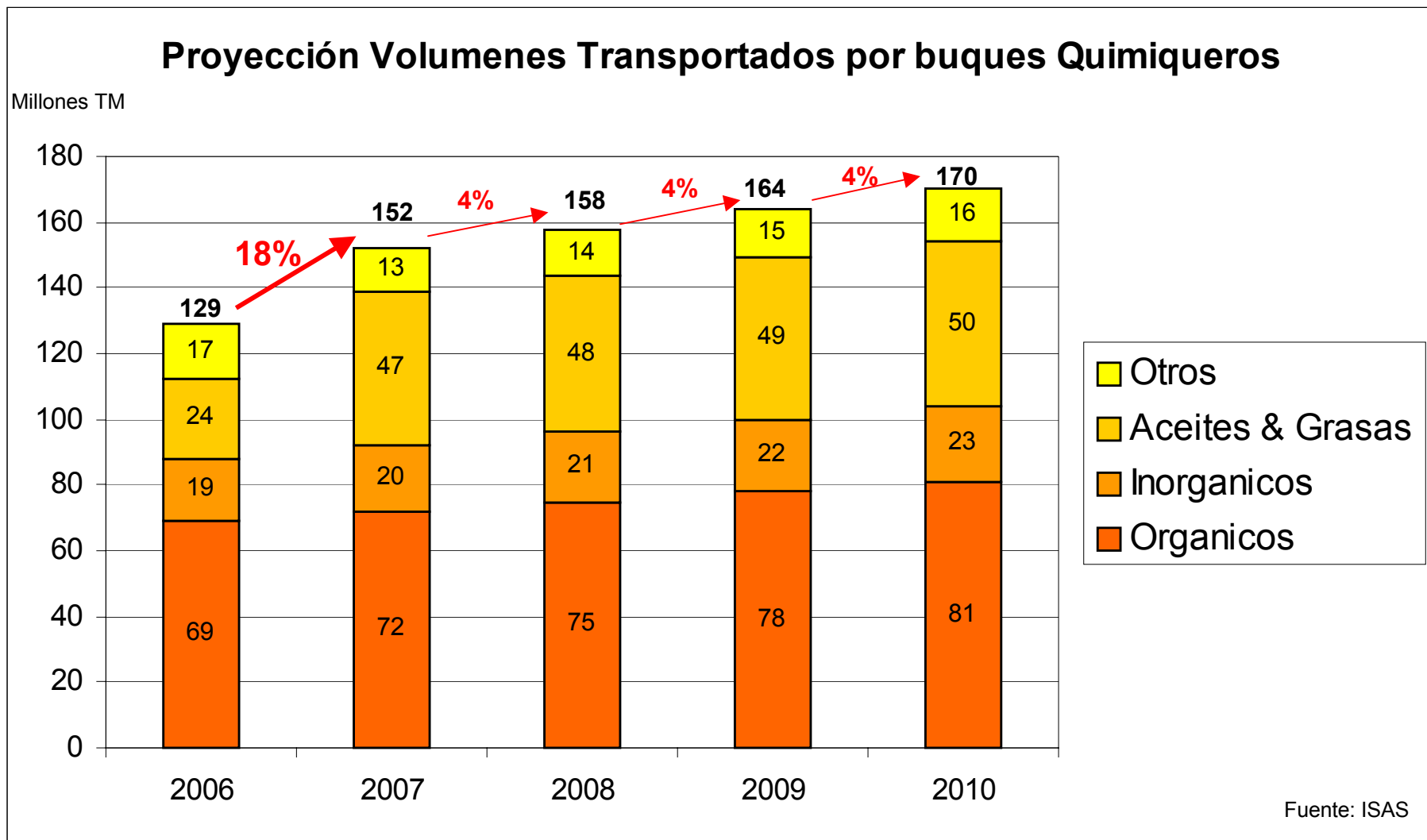
Fuente: DVB / ISAS

La mayor parte de los productos recategorizados se estaban transportando en buques quimiqueros antes de los cambios regulatorios. Se estima que el volumen real adicional es:

- **Aceites & Grasas:** **25 millones TM/año**
- **Tipo Hidrocarburo:** **5 millones TM/año**

# Desarrollo Esperado de la Demanda

## Tamaño Proyectado del Mercado



Incremento esperado del mercado 2006-2010: 32%

# Desarrollo Esperado de la Demanda

## Efecto Distancia

- Efecto final del incremento de la demanda depende no sólo del volumen, sino especialmente de la distancia:
  - Incrementos de Distancias:  
Aceites Vegetales Argentina/Brasil a China/India.
  - Disminución de Distancias:  
Incremento de la capacidad de producción petroquímica en Medio Oriente (principalmente para abastecimiento a mercados del Lejano Oriente), en sustitución de producción de USA y Europa.

# Desarrollo Esperado de la Demanda

## Efectos Políticos





- Implementación de políticas de sustitución de petróleo en Europa (Biodiesel) y en USA (incremento de contenido de etanol en gasolina).
- Aranceles de importación de etanol hacia USA a través de la Caribbean Basin Initiative: etanol hidrogenado de terceros países es transportado a países de Centroamérica y el Caribe, donde es deshidrogenado para ser transportado a USA.

# Indice

- Evolución de las Tarifas de Flete
- Desarrollo Esperado de la Oferta
- Desarrollo Esperado de la Demanda
- Balance Esperado Oferta-Demanda
- Conclusiones



# Balance Esperado Oferta y Demanda

Año	Presiones al Alza	Presiones a la Baja	Efecto Esperado Tarifas de Flete
2007	Incremento volumen base (+18%) Incremento exigencias a buques Mayores Distancias Aceites/Etanol	Incremento capacidad base (+14%) Menores Distancias Petroquimicos	
2008	Incremento volumen base (+4%) Mayores Distancias Aceites/Etanol	Incremento capacidad base (+14%) Menores Distancias Petroquimicos	
2009	Incremento volumen base (+4%) Mayores Distancias Aceites/Etanol	Incremento capacidad base (+11%) Menores Distancias Petroquimicos	
2010	Incremento volumen base (+4%) Mayores Distancias Aceites/Etanol	Incremento capacidad base (+2-5%) Phase Out Marpol Anexo I Menores Distancias Petroquimicos	

Tarifas volátiles, que en el mediano plazo se mantendrán en niveles similares a los actuales.

# Indice

- Evolución de las Tarifas de Flete
- Desarrollo Esperado de la Oferta
- Desarrollo Esperado de la Demanda
- Balance Esperado Oferta-Demanda
- Conclusiones

# Conclusiones

- En general, las Tarifas de Flete evolucionan en forma proporcional al valor de los commodities.



# Conclusiones

- En general, las Tarifas de Flete evolucionan en forma proporcional al valor de los commodities.
- Efectos mixtos esperados para el futuro, tanto en la oferta como en la demanda de transporte de productos químicos a granel, dificultan pronósticos de tarifas. Habrá volatilidad en las tarifas, con tendencia promedio a mantenerse a niveles parecidos a los actuales en el mediano plazo.

# Conclusiones

- En general, las Tarifas de Flete evolucionan en forma proporcional al valor de los commodities.
- Efectos mixtos esperados para el futuro, tanto en la oferta como en la demanda de transporte de productos químicos a granel, dificultan pronósticos de tarifas. Habrá volatilidad en las tarifas, con tendencia promedio a mantenerse a niveles parecidos a los actuales en el mediano plazo.
- Mientras China crezca, todos crecemos!

# Servicio Buques Quimiqueros

→ WCSA → ECSA

← ECSA → WCSA

## Brasil a Chile:

- Químicos (reg. & spot)
- MTBE (reg.)
- Etanol (spot)

## Peru a Chile:

- Acido Sul. (reg.)
- Fish Oil (spot)

## Cabotaje Chile:

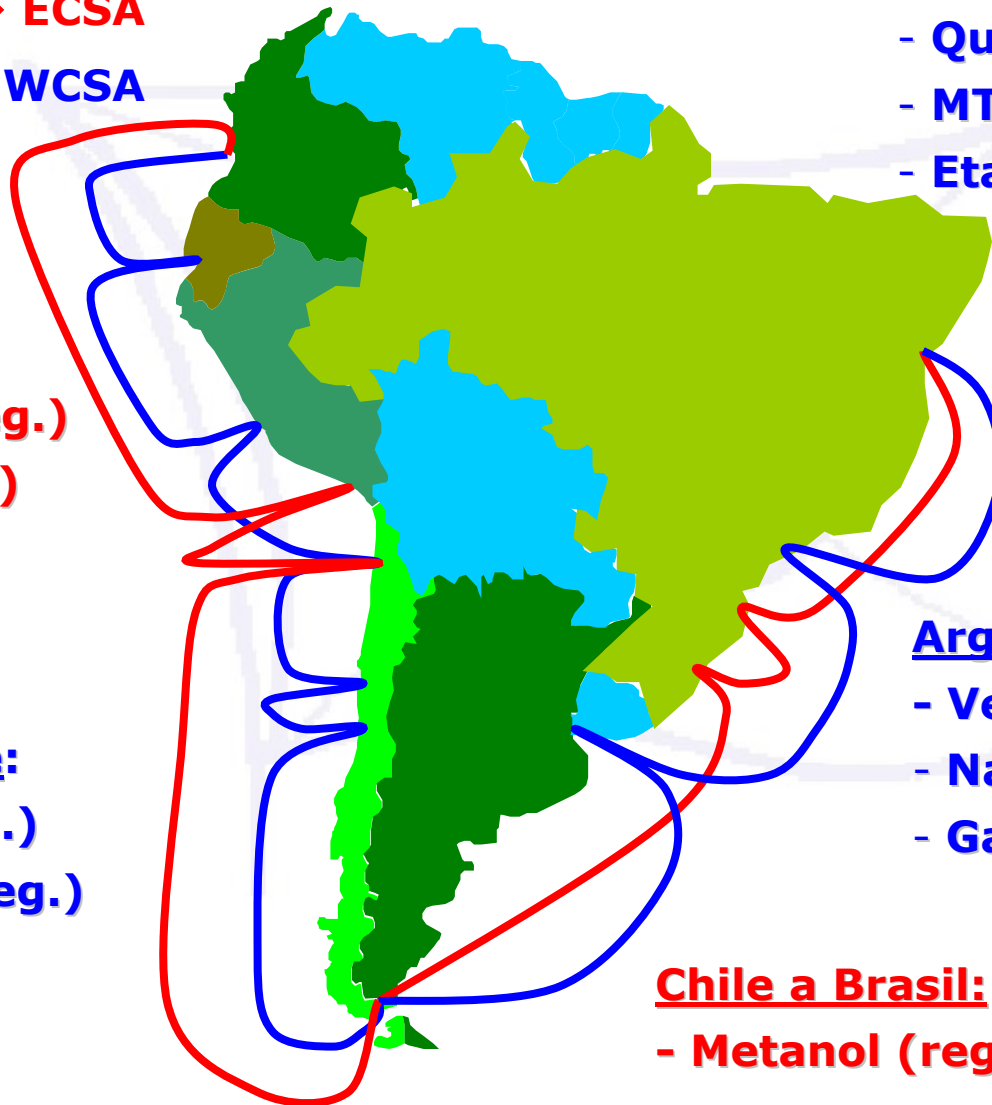
- Metanol (reg.)
- Acido Sul. (reg.)

## Arg. a Chile/WCSA:

- Vegoils (spot)
- Nash (reg.)
- Gasoline (spot)

## Chile a Brasil:

- Metanol (reg.)





# Flota Buques Quimiqueros



**GUANACO - 19.000 DWT - IMO 1/2 - 2003**



**KIWI SPIRIT - 19.000 DWT - IMO 2 - 2000**



**SHAMROCK EAGLE - 19.900 DWT - IMO 2 - 2007**



**HEGREN - 19.900 DWT - IMO 2 - 2007**